

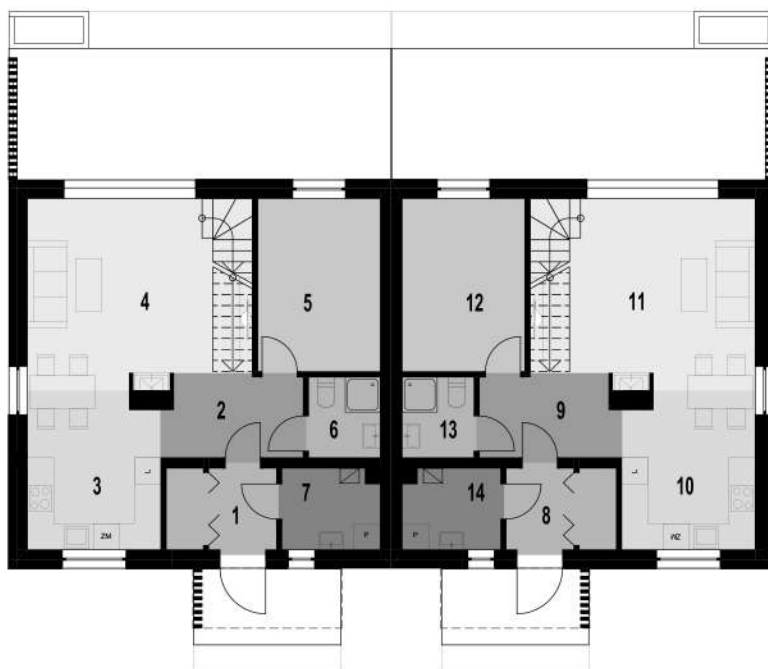
## Parametry projektu

Powierzchnia użytkowa.....	217,88 m <sup>2</sup>
Powierzchnia zabudowy.....	155,32 m <sup>2</sup>
Kubatura.....	1074,49 m <sup>3</sup>
Wymiary budynku.....	17,10 m × 8,49 m
Wysokość budynku.....	8,56 m
Kąt nachylenia dachu.....	42°
Min. wymiary działki.....	25,10 m x 16,49 m

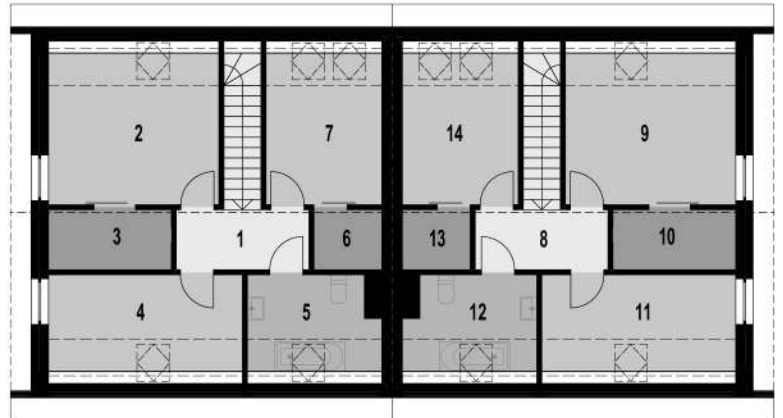


## Rzuty

1. Wiatrołap	4,58 m <sup>2</sup>
2. Hol	5,88 m <sup>2</sup>
3. Kuchnia z jadalnią	11,55 m <sup>2</sup>
4. P.dzienny ze schodami	20,27 m <sup>2</sup>
5. Gabinet	10,90 m <sup>2</sup>
6. Łazienka	2,93 m <sup>2</sup>
7. Kotłownia	3,96 m <sup>2</sup>
8. Wiatrołap	4,58 m <sup>2</sup>
9. Hol	5,88 m <sup>2</sup>
10. Kuchnia z jadalnią	11,55 m <sup>2</sup>
11. P.dzienny ze schodami	20,27 m <sup>2</sup>
12. Gabinet	10,90 m <sup>2</sup>
13. Łazienka	2,93 m <sup>2</sup>
14. Kotłownia	3,96 m <sup>2</sup>



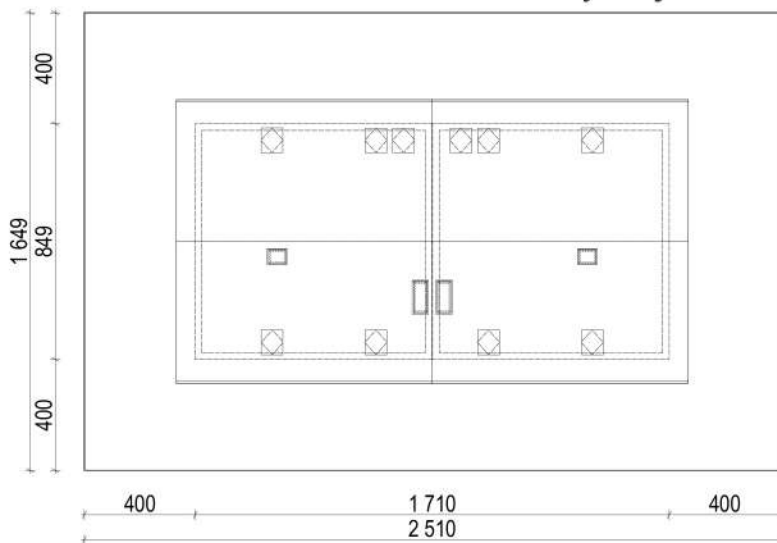
1. Korytarz	4,63 m <sup>2</sup>
2. Pokój	13,57 m <sup>2</sup>
3. Garderoba	3,93 m <sup>2</sup>
4. Pokój	9,27 m <sup>2</sup>
5. Łazienka	5,97 m <sup>2</sup>
6. Garderoba	2,30 m <sup>2</sup>
7. Pokój	9,20 m <sup>2</sup>
8. Korytarz	4,63 m <sup>2</sup>
9. Pokój	13,57 m <sup>2</sup>
10. Garderoba	3,93 m <sup>2</sup>
11. Pokój	9,27 m <sup>2</sup>
12. Łazienka	5,97 m <sup>2</sup>
13. Garderoba	2,30 m <sup>2</sup>
14. Pokój	9,20 m <sup>2</sup>



### Elewacje



## Sytuacja na działce i przekrój



## Eco 47 - Pełna galeria



## Eco 47 - Opis projektu

Eco 47 to dom w zabudowie bliźniaczej i dwulokalowej, który skradnie serca miłośników klasyki.

Prosta bryła i dwuspadowy dach zapewnią niskie koszty budowy. Połączenie drewna i klinkieru sprawi, że dom wyróżni się na tle innych budynków w okolicy.

Dużym atutem projektu jest znakomite doświetlenie wszystkich pomieszczeń. Obszerne okna od strony ogrodu zapewnią znakomity kontakt z zielenią. Projekt Eco 47 wyróżnia dodatkowy pokój na parterze oraz szereg funkcjonalności, które zapewnią komfortowe warunki do mieszkania. Jedną z nich są dwie garderoby ułożone na poddaszu.

Strefę dzienną domu tworzy otwarta kuchnia, łącząca jadalnię z salonem i tarasem, gabinet oraz kompaktowa łazienka. Strefa nocna, ułożona na piętrze, to trzy sypialnie, dwie garderoby przyległe do pokoi oraz łazienka.

Projekt Eco 47 polecamy zarówno inwestorom indywidualnym, jak i deweloperom poszukującym dla swoich osiedli domu taniego w budowie, z szybkim czasem realizacji inwestycji, a także oferującym niezwykle komfortowe warunki do życia dla jego przyszłych nabywców.