

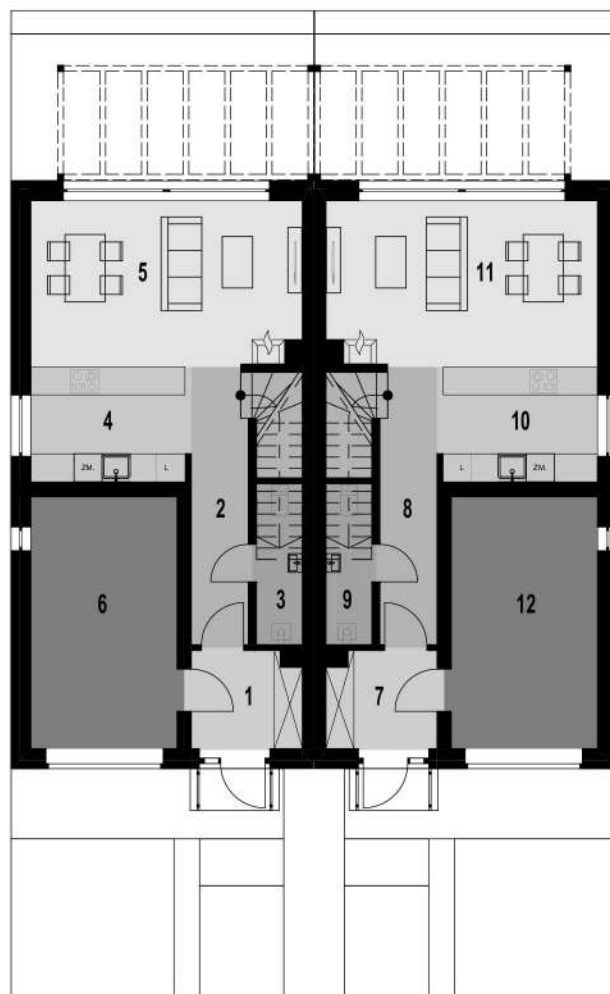
Parametry projektu

Powierzchnia użytkowa.....	109,63 m ²
Powierzchnia zabudowy.....	81,71 m ²
Garaż.....	17,43 m ²
Kubatura.....	641,637 m ³
Wymiary budynku.....	12,55 m × 6,47 m
Wysokość budynku.....	9,37 m
Kąt nachylenia dachu.....	30°
Min. wymiary działki.....	20,55 m x 20,96 m

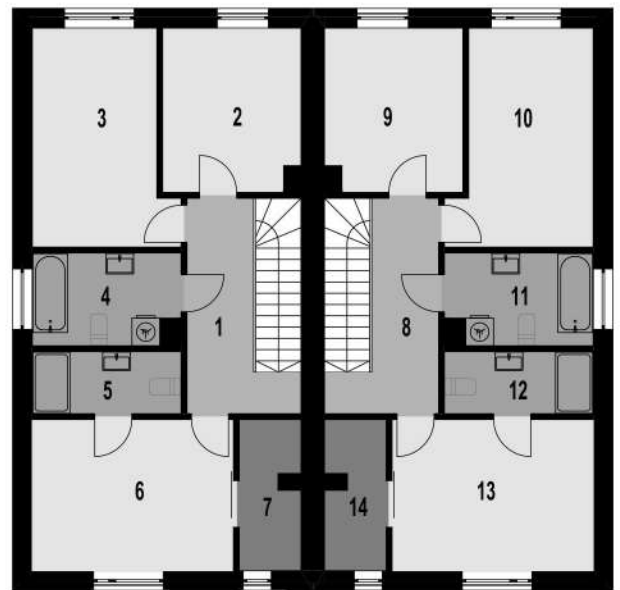


Rzuty

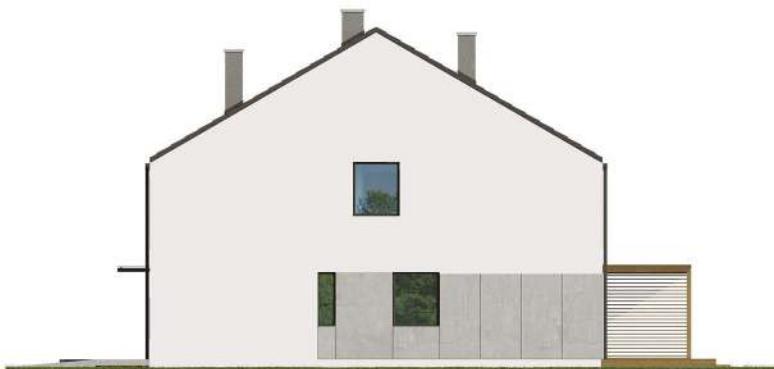
1. Wiatrołap	4,71 m ²
2. Hol ze schodami	9,81 m ²
3. Toaleta	2,89 m ²
4. Kuchnia	8,14 m ²
5. Salon z jadalnią	20,42 m ²
6. Garaż	17,43 m ²
7. Wiatrołap	4,71 m ²
8. Hol ze schodami	9,81 m ²
9. Toaleta	2,89 m ²
10. Kuchnia	8,14 m ²
11. Salon z jadalnią	20,42 m ²
12. Garaż	17,43 m ²



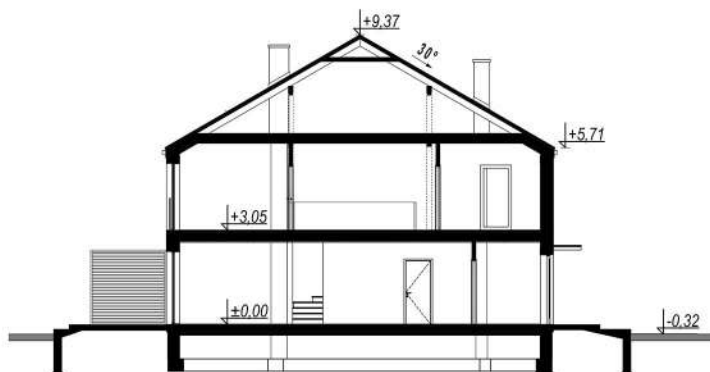
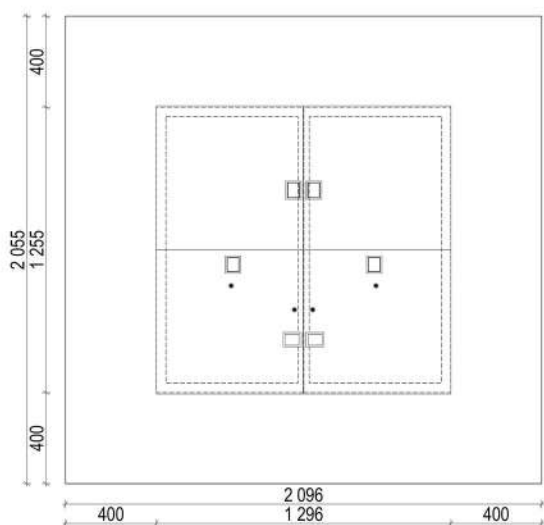
1. Korytarz	7,69 m ²
2. Pokój	10,26 m ²
3. Pokój	13,11 m ²
4. Łazienka	6,07 m ²
5. Łazienka	4,22 m ²
6. Pokój	14,02 m ²
7. Garderoba	4,07 m ²
8. Korytarz	7,69 m ²
9. Pokój	10,26 m ²
10. Pokój	13,11 m ²
11. Łazienka	6,07 m ²
12. Łazienka	4,22 m ²
13. Pokój	14,02 m ²
14. Garderoba	4,07 m ²



Elewacje



Sytuacja na działce i przekrój



Eco 44 - Pełna galeria



Eco 44 - Opis projektu

Eco 44 to doskonała propozycja zarówno dla inwestorów indywidualnych jak i deweloperów. Docenią oni sprawdzone rozwiązania funkcjonalne gwarantujące ekonomiczny charakter budowy i szybki czas realizacji inwestycji. Nowoczesny charakter projektu podkreślają duże przeszklenia i dach pozbawiony okapów. Dom będzie idealny na niedużą działkę.

Eco 44 charakteryzuje starannie przemyślany i czytelny układ pomieszczeń. Dom adresowany jest dla 4 osobowej rodziny. Główny punkt parteru stanowią jasny salon i jadalnia połączone z aneksem kuchennym, oferujące szerokie możliwości aranżacyjne. Obszerne okna zapewnią dużą ilość naturalnego światła. Otwarta kuchnia oferuje wiele miejsca do przygotowywania posiłków i zabudowy kuchennej.

Na piętrze domu usytuowano trzy sypialnie. Do największej przynależy przestronna garderoba i łazienka. Na piętrze znajdziemy także drugą łazienkę i dwa pokoje. Niewątpliwym atutem projektu jest pełne piętro pozbawione skosów i garaż w bryle budynku.