

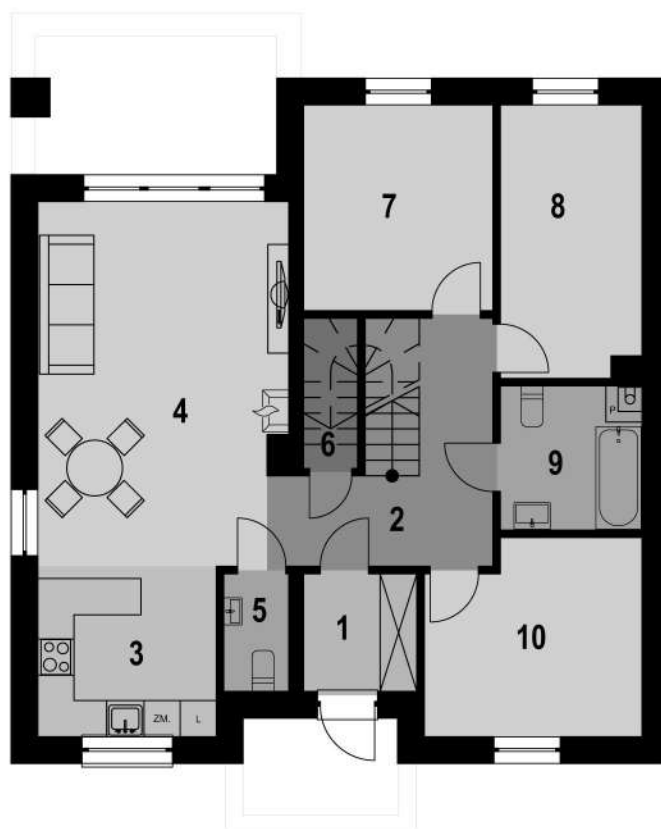
Parametry projektu

Powierzchnia użytkowa.....**88,58 m²**
 Powierzchnia zabudowy.....**123,93 m²**
 Kubatura.....**574,30 m³**
 Wymiary budynku.....**11,34 m × 10,89 m**
 Wysokość budynku..... **7,07 m**
 Kąt nachylenia dachu.....**32°**
 Min. wymiary działki..**19,34 m x 17,89 m**

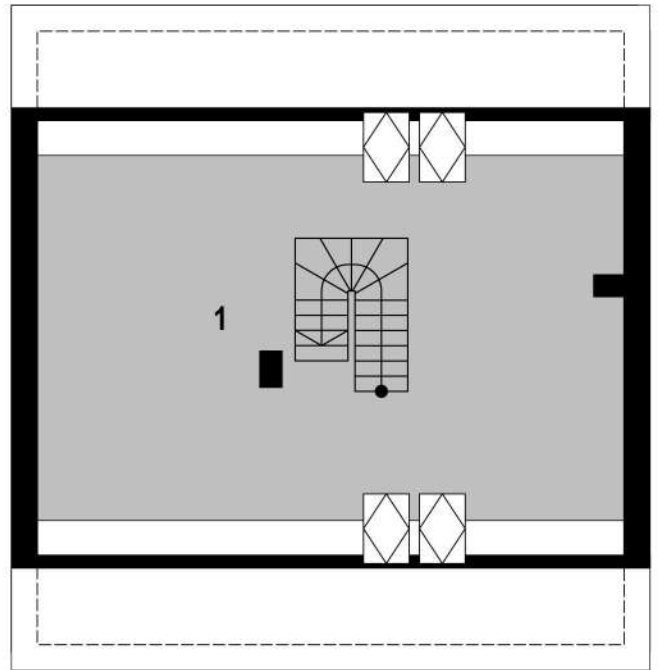


Rzuty

1. Wiatrolap	3,57 m ²
2. Hol ze schodami	10,98 m ²
3. Kuchnia	8,28 m ²
4. Salon z jadalnią	24,10 m ²
5. Toaleta	2,03 m ²
6. Pom. gospodarcze	2,16 m ²
7. Pokój	10,55 m ²
8. Pokój	10,28 m ²
9. Łazienka	5,50 m ²
10. Pokój	11,00 m ²



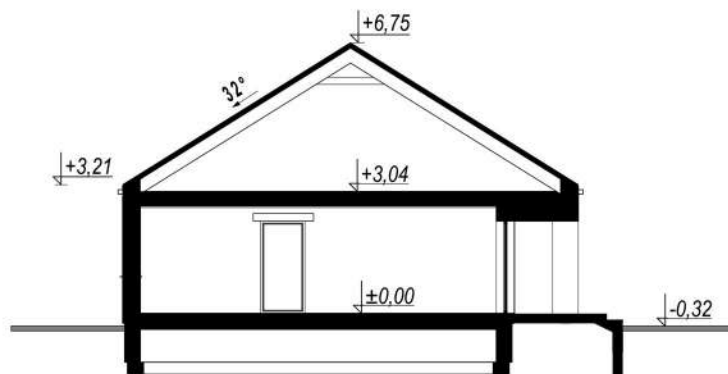
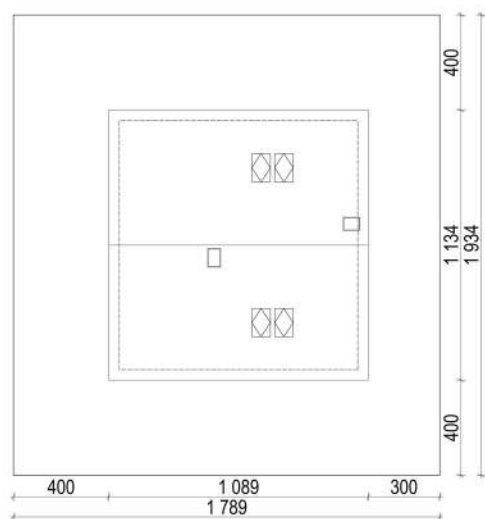
1. Poddasze do adaptacji 42,27 m²



Elewacje



Sytuacja na działce i przekrój



Eco 43 - Pełna galeria



Eco 43 - Opis projektu

Eco 43 to dom parterowy, doskonała propozycja dla inwestorów prywatnych jak i deweloperów. Prosta i zwarta bryła zwieńczona dwuspadowym dachem zapewni inwestycji ekonomiczny charakter i krótki czas budowy. Taka konstrukcja pozwoli nie tylko zaoszczędzić na kosztach budowy i późniejszej eksploatacji, ale również doskonale wpisze się w każdy krajobraz. Ciemna dachówka doskonale komponuje się z jasnym tynkiem i drewnianą okładziną.

Eco 43 jest domem parterowym z możliwością adaptacji poddasza, przeznaczonym dla 3-4 osobowej rodziny. Charakteryzuje go starannie przemyślany układ funkcjonalny z wyraźnym podziałem na strefy. Strefę dzienną tworzy kuchnia połączona z jadalnią i jasnym salonem. Otwarta i przestronna kuchnia pozwala świetnie rozplanować przestrzeń potrzebną do przygotowywania posiłków i zabudowy kuchennej. Duże okna ulokowane w salonie oferują dużą ilość naturalnego światła oraz wspaniały widok na taras i ogród. Projekt zawiera także trzy podobnej wielkości świetnie doświetlone sypialnie, które tworzą strefę nocną domu.

Tuż obok sypialni znajduje się łazienka, oddzielna toaleta i korytarz, w którym dobudować można schody przydatne w ewentualnej późniejszej adaptacji poddasza. Poddasze oferuje dodatkowe 42 m.kw. powierzchni.