

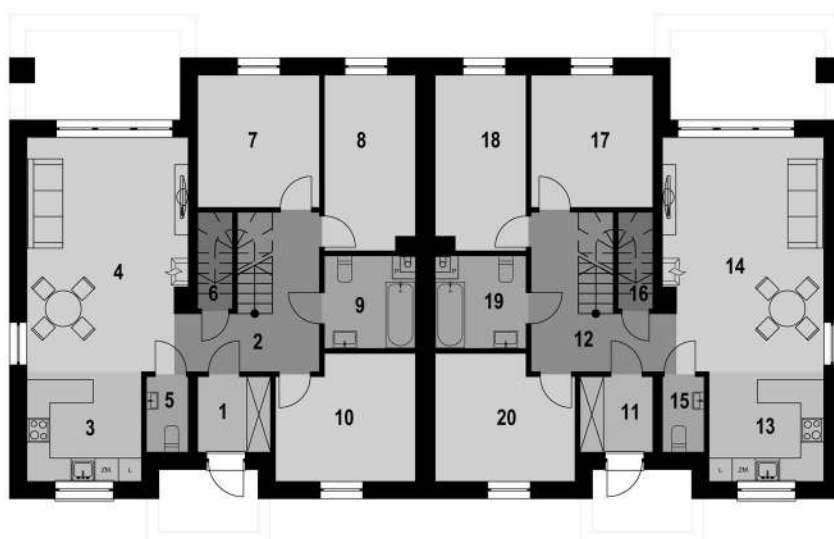
## Parametry projektu

Powierzchnia użytkowa.....**88,45 m<sup>2</sup>**  
 Powierzchnia zabudowy.....**121,83 m<sup>2</sup>**  
 Kubatura.....**539,60 m<sup>3</sup>**  
 Wymiary budynku.....**21,14 m × 11,34 m**  
 Wysokość budynku..... **6,77 m**  
 Kąt nachylenia dachu.....**32°**  
 Min. wymiary działki..**29,40 m x 19,34 m**

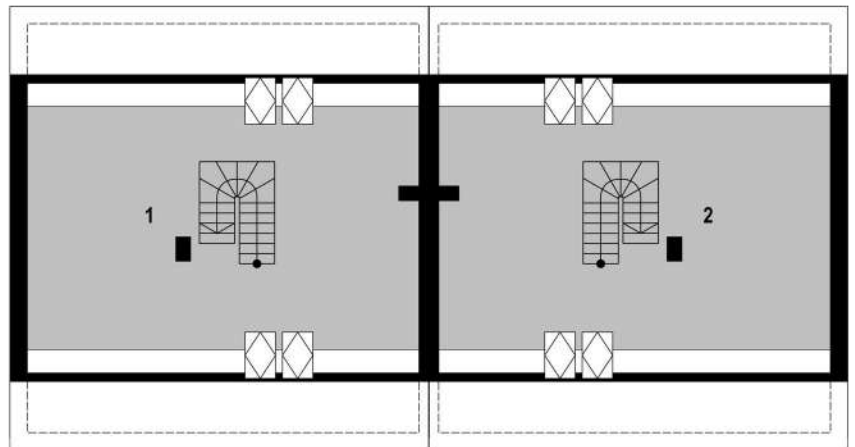


## Rzuty

1. Wiatrołap	3,57 m <sup>2</sup>
2. Hol ze schodami	10,98 m <sup>2</sup>
3. Kuchnia	8,28 m <sup>2</sup>
4. Salon z jadalnią	24,10 m <sup>2</sup>
5. Toaleta	2,03 m <sup>2</sup>
6. Pom. gospodarcze	2,16 m <sup>2</sup>
7. Pokój	10,55 m <sup>2</sup>
8. Pokój	10,28 m <sup>2</sup>
9. Łazienka	5,50 m <sup>2</sup>
10. Pokój	11,00 m <sup>2</sup>
11. Wiatrołap	3,57 m <sup>2</sup>
12. Hol ze schodami	10,98 m <sup>2</sup>
13. Kuchnia	8,28 m <sup>2</sup>
14. Salon z jadalnią	24,10 m <sup>2</sup>
15. Toaleta	2,03 m <sup>2</sup>
16. Pom. gospodarcze	2,16 m <sup>2</sup>
17. Pokój	10,55 m <sup>2</sup>
18. Pokój	10,28 m <sup>2</sup>
19. Łazienka	5,50 m <sup>2</sup>
20. Pokój	11,00 m <sup>2</sup>



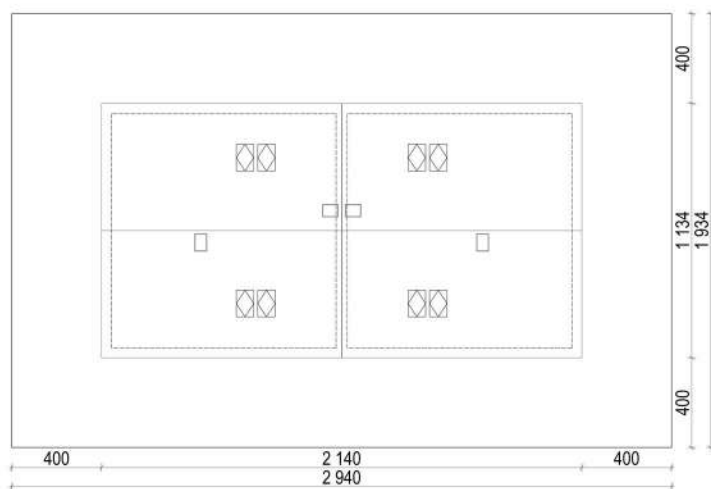
- 1. Poddasze do adaptacji 42,27 m<sup>2</sup>
- 2. Poddasze do adaptacji 42,27 m<sup>2</sup>



### Elewacje



## Sytuacja na działce i przekrój



## Eco 42 - Pełna galeria



## Eco 42 - Opis projektu

Eco 42 to dom parterowy w zabudowie bliźniaczej, doskonała propozycja dla inwestorów prywatnych jak i deweloperów. Prosta i zwarta bryła zwieńczona dwuspadowym dachem zapewni inwestycji ekonomiczny charakter i krótki czas budowy. Taka konstrukcja pozwoli nie tylko zaoszczędzić na kosztach budowy i późniejszej eksploatacji, ale również doskonale wpisze się w każdy krajobraz. Ciemna dachówka doskonale komponuje się z jasnym tynkiem i drewnianą okładziną.

Eco 42 jest domem parterowym z możliwością adaptacji poddasza, przeznaczonym dla 3-4 osobowej rodziny. Charakteryzuje go starannie przemyślany układ funkcjonalny z wyraźnym podziałem na strefy. Strefę dzienną tworzy kuchnia połączona z jadalnią i jasnym salonem. Otwarta i przestronna kuchnia pozwala świetnie rozplanować przestrzeń potrzebną do przygotowywania posiłków i zabudowy kuchennej. Duże okna ulokowane w salonie oferują dużą ilość naturalnego światła oraz wspaniałe widoki na taras i ogród. Projekt zawiera także trzy podobnej wielkości sypialnie, posiadające duże okna, które tworzą strefę nocną domu.

Tuż obok sypialni znajduje się łazienka, oddzielna toaleta i korytarz, w którym dobudować można schody przydatne w ewentualnej późniejszej adaptacji poddasza. Poddasze oferuje 42 m.kw. dodatkowej powierzchni.