

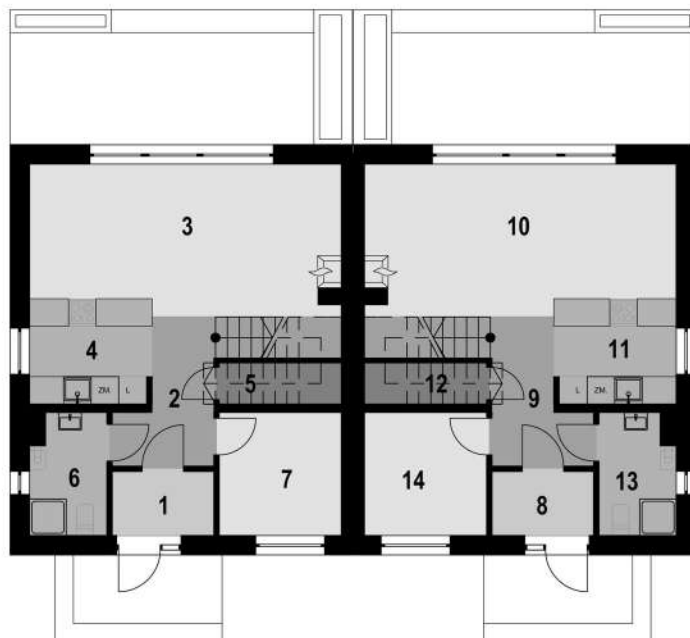
## Parametry projektu

Powierzchnia użytkowa.....**97,96 m<sup>2</sup>**  
 Powierzchnia zabudowy.....**67,22 m<sup>2</sup>**  
 Kubatura.....**437,60 m<sup>3</sup>**  
 Wymiary budynku.....**14,96 m × 8,95 m**  
 Wysokość budynku..... **8,64 m**  
 Kąt nachylenia dachu.....**30°**  
 Min. wymiary działki..**22,96 m x 16,95 m**

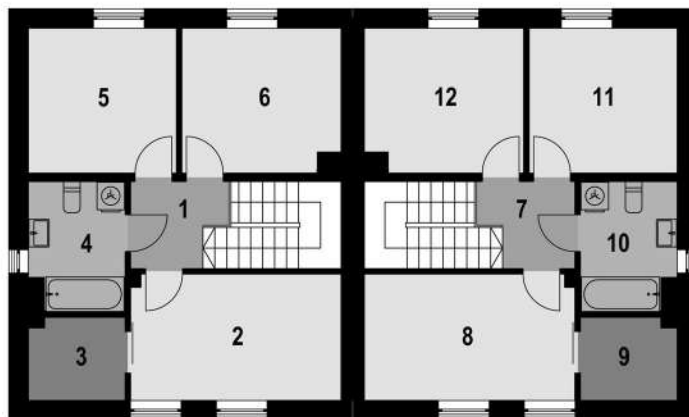


## Rzuty

1. Wiatrołap	3,02 m <sup>2</sup>
2. Hol ze schodami	8,75 m <sup>2</sup>
3. Salon z jadalnią	21,31 m <sup>2</sup>
4. Kuchnia	6,04 m <sup>2</sup>
5. Spiżarnia	1,51 m <sup>2</sup>
6. Łazienka	4,17 m <sup>2</sup>
7. Gabinet	7,05 m <sup>2</sup>
8. Wiatrołap	3,02 m <sup>2</sup>
9. Hol ze schodami	8,75 m <sup>2</sup>
10. Salon z jadalnią	21,31 m <sup>2</sup>
11. Kuchnia	6,04 m <sup>2</sup>
12. Spiżarnia	1,51 m <sup>2</sup>
13. Łazienka	4,17 m <sup>2</sup>
14. Gabinet	7,05 m <sup>2</sup>



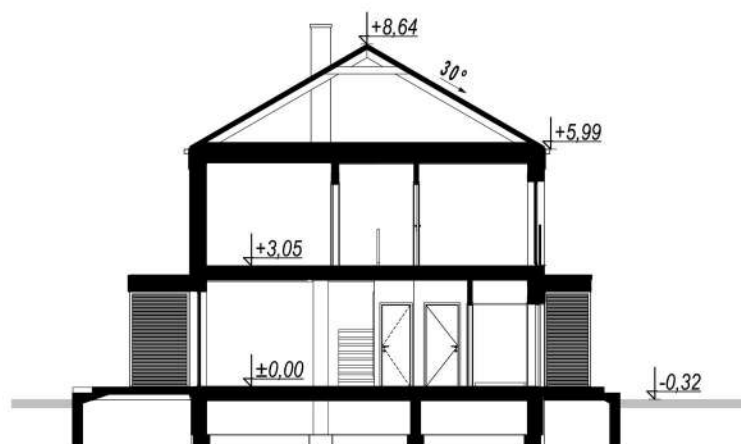
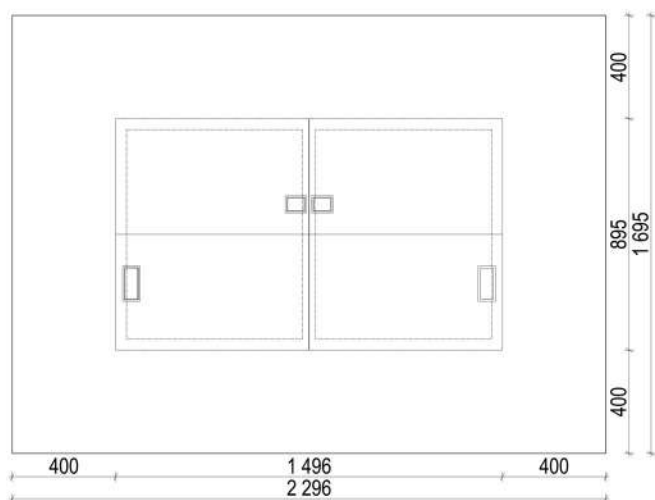
1. Korytarz	3,53 m <sup>2</sup>
2. Pokój	12,39 m <sup>2</sup>
3. Garderoba	3,65 m <sup>2</sup>
4. Łazienka	5,60 m <sup>2</sup>
5. Pokój	10,21 m <sup>2</sup>
6. Pokój	10,73 m <sup>2</sup>
7. Korytarz	3,53 m <sup>2</sup>
8. Pokój	12,39 m <sup>2</sup>
9. Garderoba	3,65 m <sup>2</sup>
10. Łazienka	5,60 m <sup>2</sup>
11. Pokój	10,21 m <sup>2</sup>
12. Pokój	10,73 m <sup>2</sup>



### Elewacje



## Sytuacja na działce i przekrój



## Eco 41 - Pełna galeria



## Eco 41 - Opis projektu

Eco 41 to doskonała propozycja zarówno dla inwestorów indywidualnych jak i deweloperów. Prosta i zwarta bryła zwieńczona dwuspadowym dachem bez okapów zapewni ekonomiczny charakter budowy oraz szybki czas realizacji inwestycji. Dom będzie idealny na niedużą działkę.

Eco 41 charakteryzuje starannie przemyślany i czytelny układ pomieszczeń. Dom przeznaczony jest dla 4-5 osobowej rodziny. Główny punkt parteru stanowi przestronny i jasny salon połączony z aneksem kuchennym, oferujący duże możliwości aranżacyjne. Obszerne okna zapewnią dużą ilość naturalnego światła. Otwarta kuchnia oferuje wiele miejsca do przygotowywania posiłków i zabudowy kuchennej. Tuż obok znajduje się łazienka i korytarz. Od frontu domu zaplanowano pokój, który może pełnić funkcję gabinetu, pokoju gościnnego czy pokoju dla seniora.

Na piętrze domu usytuowano trzy podobnej wielkości sypialnie. Do największej przynależy przestronna garderoba. Strefę nocną wieńczy duża łazienka. Dużym atutem projektu jest pełne piętro pozbawione skosów oraz zadaszenie wejścia głównego i tarasu.