

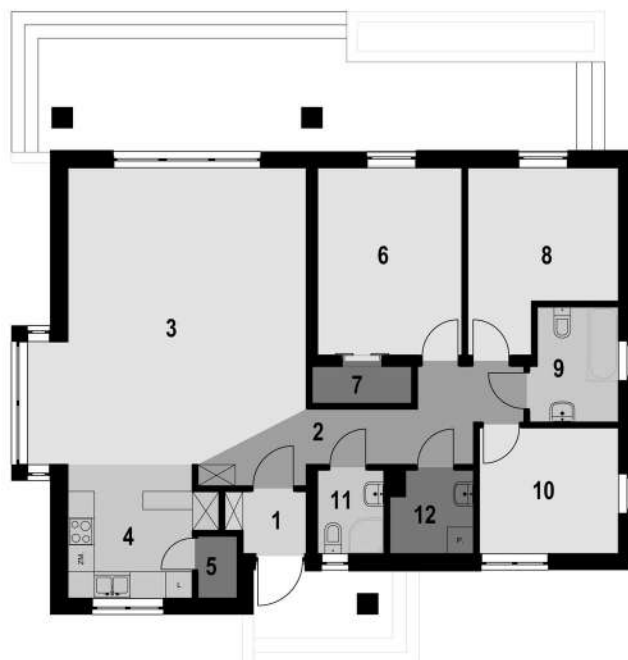
Parametry projektu

Powierzchnia użytkowa.....**105,00 m²**
 Powierzchnia zabudowy.....**131,26 m²**
 Kubatura.....**311,00 m³**
 Wymiary budynku.....**13,98 m × 11,38 m**
 Wysokość budynku.....**7,30 m**
 Kąt nachylenia dachu.....**32°**
 Min. wymiary działki.**21,98 m x 18,38 m**



Rzuty

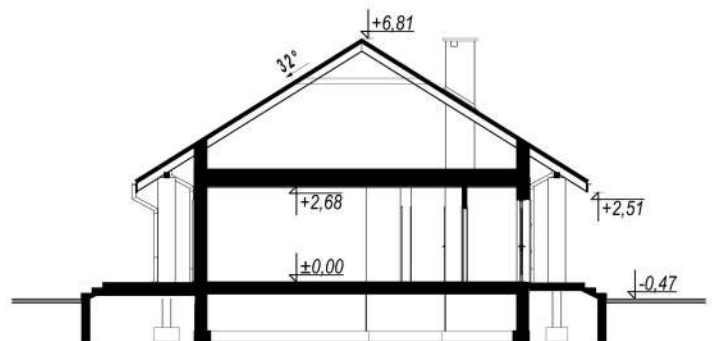
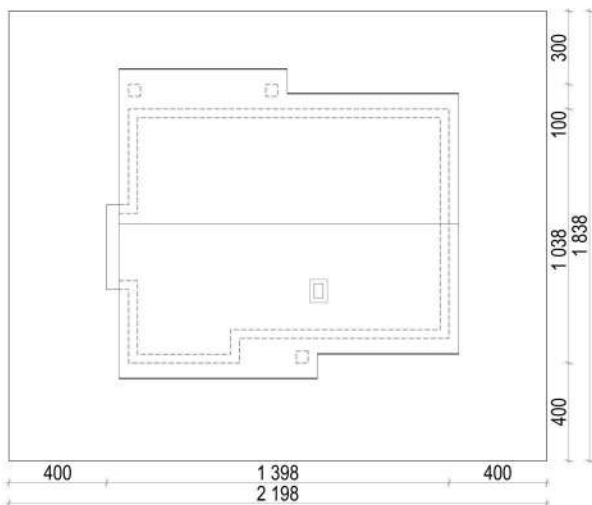
1. Wiatrołap	2,28 m ²
2. Korytarz	9,78 m ²
3. Salon z jadalnią	36,38 m ²
4. Kuchnia	8,84 m ²
5. Spiżarnia	1,2 m ²
6. Pokój	13,5 m ²
7. Garderoba	1,87 m ²
8. Pokój	11,68 m ²
9. Łazienka	4,86 m ²
10. Pokój	8,72 m ²
11. Łazienka	2,66 m ²
12. Kotłownia	3,23 m ²



Elewacje



Sytuacja na działce i przekrój



Eco 40 - Pełna galeria



Eco 40 - Opis projektu

Eco 40 to doskonała propozycja dla 3-4 osobowej rodziny. Elewacja z drewnianymi elementami, antracytowy dach i duże okna sprawiają, że dom wpisuje się w aktualne trendy.

Eco 40 to dom parterowy z czytelnym układem pomieszczeń. Wyraźne rozdzielenie strefy dziennej od nocnej zapewni komfortowe warunki do mieszkania i odróżni strefę rodzinnej rozrywki od miejsca wieczornego relaksu. Część dzienna składa się z przestronnego i jasnego salonu oraz kuchni i przynależącej do niej spiżarni. Część nocną w projekcie oddzielono korytarzem. Prowadzi on do 3 sypialni. Zwolenników praktycznych rozwiązań zachwyci garderoba przylegająca do głównej. Natomiast pokój ulokowany od frontu może pełnić funkcję sypialni lub gabinetu czy biura z niezależnym wejściem z zewnątrz.

W projekcie przewidziano także dwie łazienki: jedną większą, z wanną, drugą bardziej kompaktową z prysznicem. Dodatkowym praktycznym rozwiązaniem jest częściowo zadaszony taras. Duże okna zapewniają dużą ilość naturalnego, dziennego światła. Prosta bryła i ekonomiczne rozwiązania gwarantują niskie koszty budowy i szybką realizację inwestycji.