

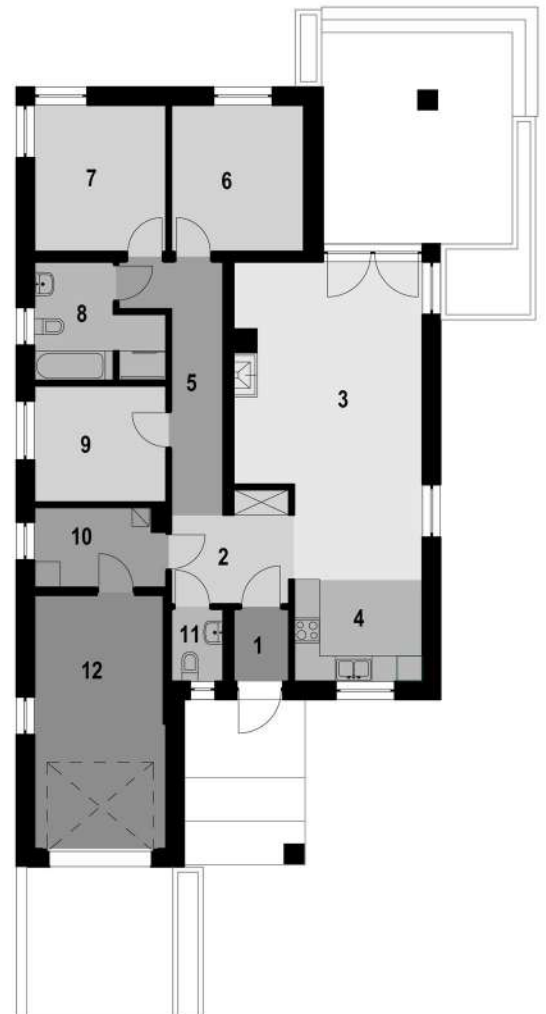
## Parametry projektu

Powierzchnia użytkowa.....**98,47 m<sup>2</sup>**  
 Powierzchnia zabudowy.....**170,59 m<sup>2</sup>**  
 Kubatura.....**386,30 m<sup>3</sup>**  
 Wymiary budynku.....**10,00 m × 18,40 m**  
 Wysokość budynku.....**6,59 m**  
 Kąt nachylenia dachu.....**30°**  
 Min. wymiary działki..**18,00 m x 26,40 m**



## Rzuty

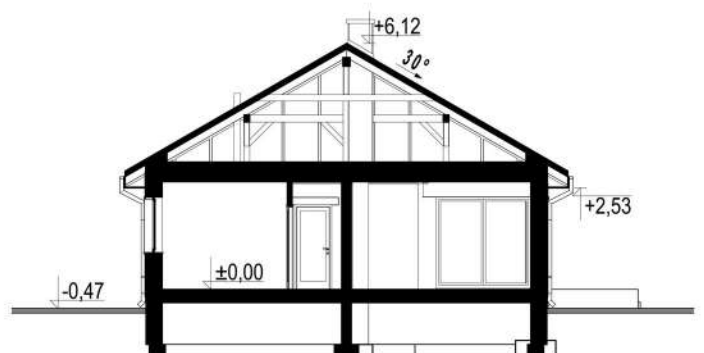
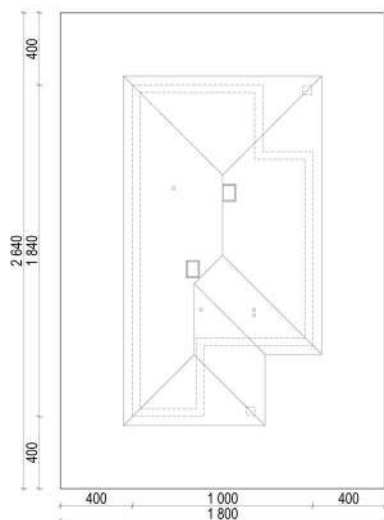
1. Wiatrołap	2,17 m <sup>2</sup>
2. Hol	6,72 m <sup>2</sup>
3. Salon z jadalnią	29,71 m <sup>2</sup>
4. Kuchnia	7,09 m <sup>2</sup>
5. Korytarz	8,55 m <sup>2</sup>
6. Sypialnia	10,69 m <sup>2</sup>
7. Sypialnia	10,60 m <sup>2</sup>
8. Łazienka	6,95 m <sup>2</sup>
9. Gabinet	8,41 m <sup>2</sup>
10. Pom. gospodarcze	5,55 m <sup>2</sup>
11. Toaleta	2,03 m <sup>2</sup>
12. Garaż	18,23 m <sup>2</sup>



### Elewacje



### Sytuacja na działce i przekrój



## Eco 39 - Pełna galeria



## Eco 39 - Opis projektu

Eco 39 to nowoczesny jednorodzinny dom parterowy z garażem jedno stanowiskowym i trzema sypialniami. Projekt będzie idealny dla 3-4 osobowej rodziny. Prosta bryła i ekonomiczne rozwiązania zapewnią niskie koszty budowy.

Wszystkie pomieszczenia rozplanowano na jednym poziomie, a czytelny podział na strefę dzienną i nocną umożliwi komfortowe użytkowanie domu przez lata. W strefie dziennej znajdziemy przestronny, rodzinny i jasny salon z jadalnią oraz otwartą kuchnię o łącznej powierzchni ponad 36 m<sup>2</sup>. Duże okna nadają wnętrzu dużą ilość naturalnego światła. W salonie znajduje się wyjście na duży i zadaszony taras, gwarantujący wspólny odpoczynek w zaciszu ogrodu.

Strefa nocna została oddzielona od dziennej korytarzem. Prowadzi on do dwóch sypialni oraz pokoju, który może stanowić zarówno trzecią sypialnię jak i pełnić funkcję gabinetu czy pokoju dla seniora. W pobliżu pokoju usytuowano również obszerną łazienkę z toaletą. Dodatkowa toaleta znajduje się przy wejściu do domu. W jej pobliżu zaplanowano kotłownię, która może pełnić funkcję pomieszczenia gospodarczego, z praktycznym przejściem do garażu. Wejście do domu znajduje się w praktycznym podcieniu.