

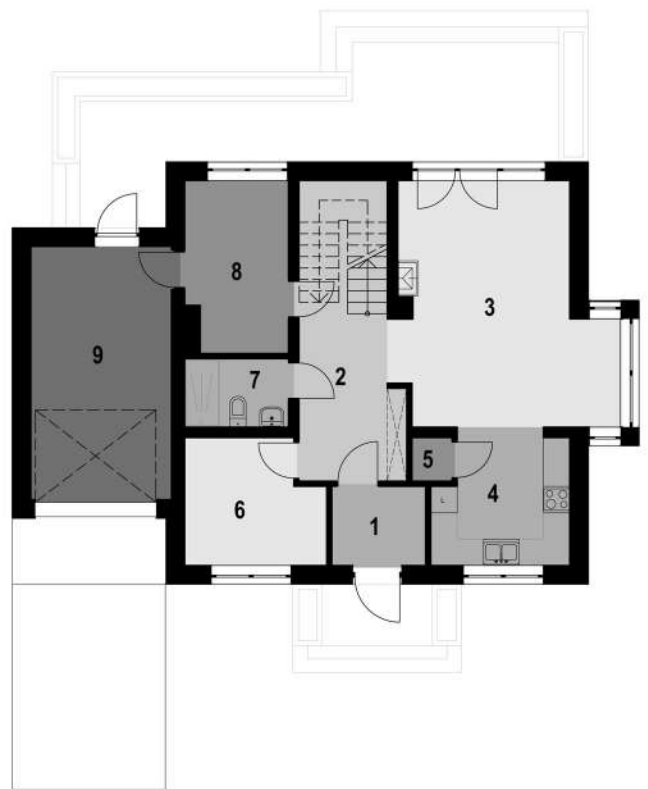
Parametry projektu

Powierzchnia użytkowa.....	126,66 m ²
Powierzchnia zabudowy.....	118,24 m ²
Garaż.....	18,22 m ²
Kubatura.....	435,00 m ³
Wymiary budynku.....	14,19 m × 9,54 m
Wysokość budynku.....	8,62 m
Kąt nachylenia dachu.....	40°
Min. wymiary działki..	21,25 m x 17,60 m

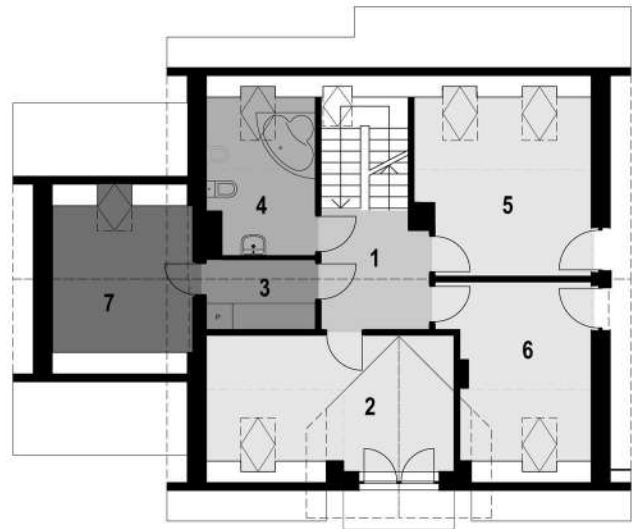


Rzuty

1. Wiatrolap	3,74 m ²
2. Hol ze schodami	14,44 m ²
3. Salon z jadalnią	24,40 m ²
4. Kuchnia	8,90 m ²
5. Spiżarnia	0,85 m ²
6. Gabinet	8,42 m ²
7. Łazienka	3,58 m ²
8. Kotłownia	8,74 m ²
9. Garaż	18,22 m ²



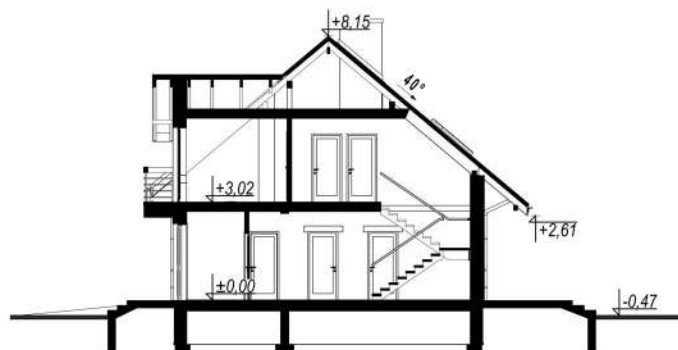
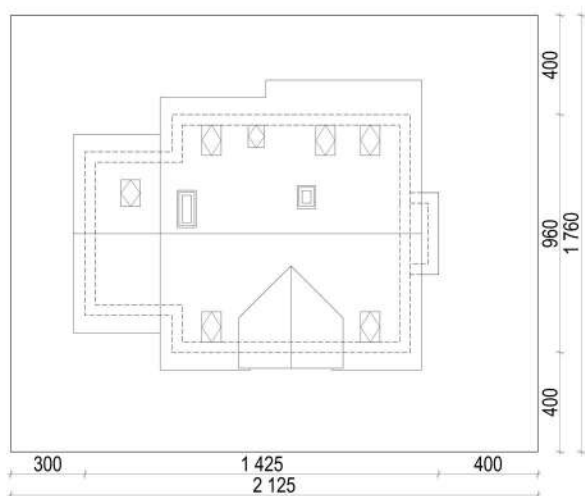
1. Korytarz	6,43 m ²
2. Sypialnia	14,02 m ²
3. Pralnia	3,88 m ²
4. Łazienka	6,46 m ²
5. Pokój	12,19 m ²
6. Pokój	10,10 m ²
7. Strych	5,30m ²



Elewacje



Sytuacja na działce i przekrój



Eco 38 - Pełna galeria



Eco 38 - Opis projektu

Eco 38 to jednorodzinny dom z poddaszem użytkowym i garażem jedno stanowiskowym. Projekt będzie idealny dla 4-5 osobowej rodziny.

Klasyczna prosta bryła z lukarną i wykuszem, duża ilość przeszkleń, ceglana okładzina i dach pokryty płaską grafitową dachówką to połączenie, które przypadnie do gustu miłośnikom tradycji. Strefę dzienną projektu tworzy otwarta kuchnia ze spiżarnią i jasny salon z jadalnią. Dużym atutem domu jest dodatkowy pokój na parterze, który może pełnić funkcję gabinetu lub pokoju dla seniora. Jednostanowiskowy garaż posiada bardzo praktyczne rozwiązanie w postaci dodatkowego wyjścia od strony ogrodu. Obszerny, zadaszony taras na całej szerokości domu daje dużą swobodę aranżacyjną.

Część nocna ulokowana została na piętrze. Jasny korytarz prowadzi do trzech sypialni. Na górze znajduje się także ustawna łazienka i pralnia. Sypialnia główna posiada wyjście na balkon. Dodatkowym atutem projektu jest strych ulokowany nad garażem.