

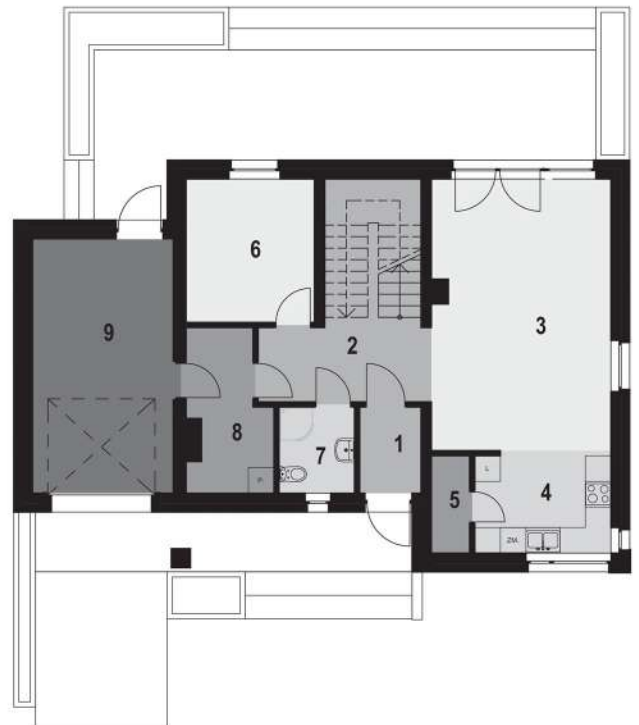
Parametry projektu

Powierzchnia użytkowa.....	119,57 m ²
Powierzchnia zabudowy.....	130,08 m ²
Garaż.....	19,52 m ²
Kubatura.....	441,50 m ³
Wymiary budynku.....	14,45 m × 9,65 m
Wysokość budynku.....	7,70 m
Kąt nachylenia dachu.....	35°
Min. wymiary działki..	21,44 m x 17,64 m

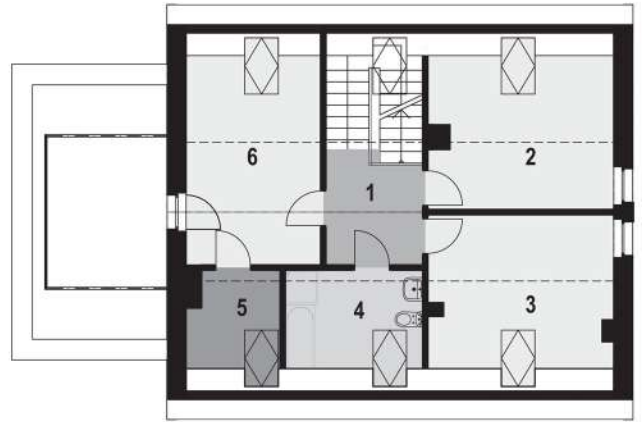


Rzuty

1. Wiatrołap	2,83 m ²
2. Korytarz	14,73 m ²
3. Pokój dzienny	26,35 m ²
4. Kuchnia	7,51 m ²
5. Spiżarnia	1,97 m ²
6. Pokój	9,96 m ²
7. Łazienka	3,48 m ²
8. Kotłownia	6,57 m ²
9. Garaż	19,52 m ²



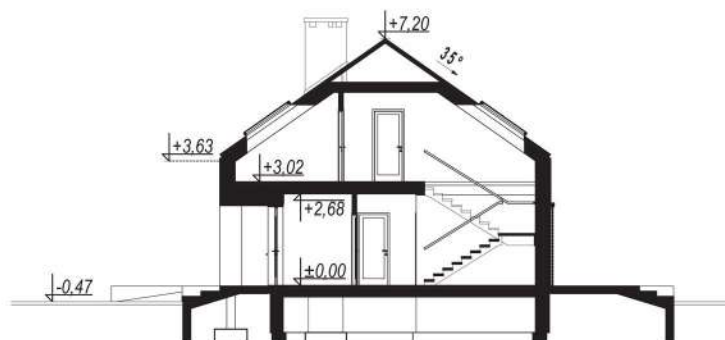
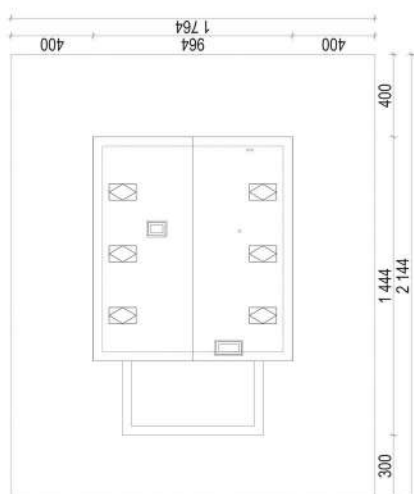
1. Korytarz	5,43 m ²
2. Pokój	10,9 m ²
3. Pokój	11,19 m ²
4. Łazienka	4,17 m ²
5. Garderoba	2,37 m ²
6. Sypialnia	12,11 m ²



Elewacje



Sytuacja na działce i przekrój



Eco 37 - Pełna galeria



Eco 37 - Opis projektu

Eco 37 to jednorodzinny dom z poddaszem użytkowym. Projekt będzie idealny dla 4-5 osobowej rodziny.

Klasyczna prosta bryła, duża ilość przeszkleń, drewniana okładzina i dach pokryty blachą na rąbek bez okapów to połączenie, które przypadnie do gustu zarówno miłośnikom tradycji, jak i poszukującym nowoczesnych rozwiązań. Strefę dzienną projektu tworzy otwarta kuchnia ze spiżarnią i jasny salon z jadalnią. Dużym atutem domu jest dodatkowy pokój na parterze z dużym oknem i widokiem na ogród, który może pełnić funkcję gabinetu lub pokoju dla seniora. Jednostanowiskowy garaż posiada bardzo praktyczne rozwiązanie w postaci dodatkowego wyjścia od strony ogrodu. Obszerny taras na całej szerokości domu daje dużą swobodę aranżacyjną.

Część nocna ulokowana została na piętrze. Jasny korytarz prowadzi do trzech sypialni. Dwie z nich są o podobnej wielkości, ustawne, z dodatkowym dużym oknem oraz sypialnia główna z garderobą i wyjściem na duży taras nad garażem.