

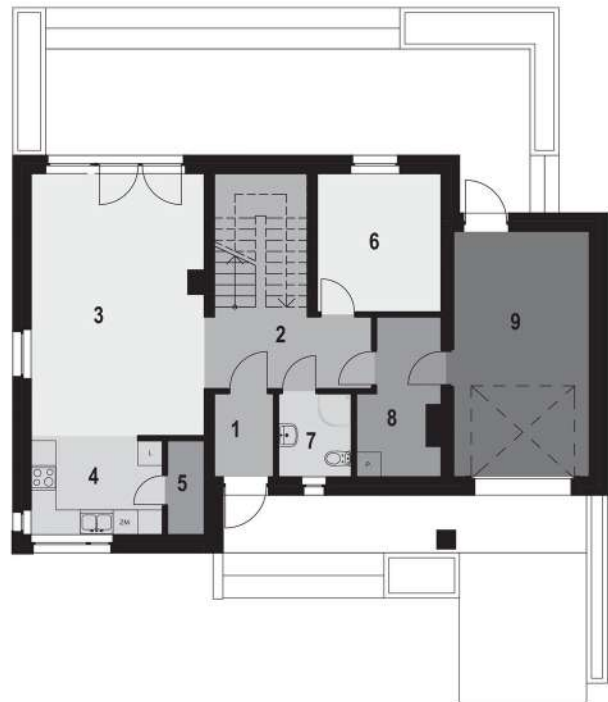
## Parametry projektu

Powierzchnia użytkowa.....	119,57 m <sup>2</sup>
Powierzchnia zabudowy.....	130,08 m <sup>2</sup>
Garaż.....	19,52 m <sup>2</sup>
Kubatura.....	441,50 m <sup>3</sup>
Wymiary budynku.....	14,45 m × 9,65 m
Wysokość budynku.....	7,70 m
Kąt nachylenia dachu.....	35°
Min. wymiary działki..	21,44 m x 17,64 m

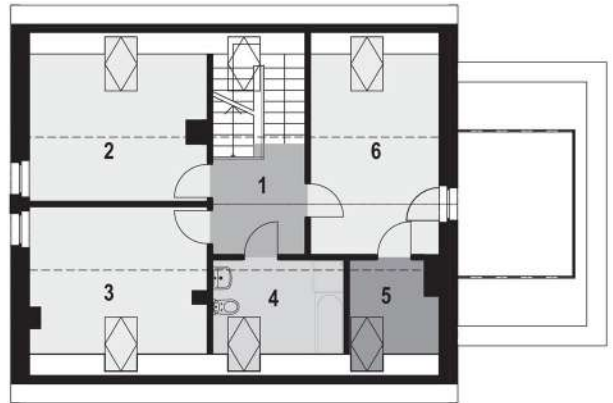


## Rzuty

1. Wiatrołap	2,83 m <sup>2</sup>
2. Korytarz	14,73 m <sup>2</sup>
3. Pokój dzienny	26,35 m <sup>2</sup>
4. Kuchnia	7,51 m <sup>2</sup>
5. Spiżarnia	1,97 m <sup>2</sup>
6. Pokój	9,96 m <sup>2</sup>
7. Łazienka	3,48 m <sup>2</sup>
8. Kotłownia	6,57 m <sup>2</sup>
9. Garaż	19,52 m <sup>2</sup>



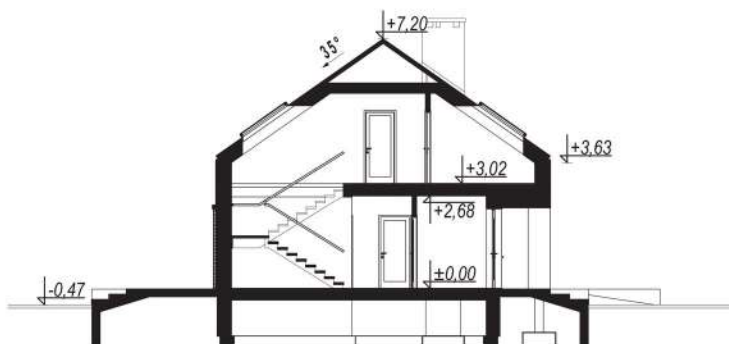
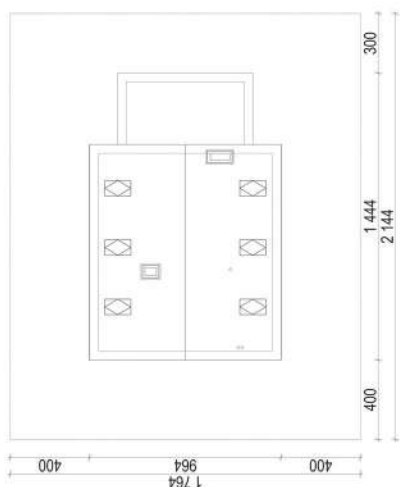
- |              |                      |
|--------------|----------------------|
| 1. Korytarz  | 5,43 m <sup>2</sup>  |
| 2. Pokój     | 10,9 m <sup>2</sup>  |
| 3. Pokój     | 11,19 m <sup>2</sup> |
| 4. Łazienka  | 4,17 m <sup>2</sup>  |
| 5. Garderoba | 2,37 m <sup>2</sup>  |
| 6. Sypialnia | 12,11 m <sup>2</sup> |



### Elewacje



## Sytuacja na działce i przekrój



## Eco 37 - Pełna galeria



## Eco 37 - Opis projektu

Eco 37 to jednorodzinny dom z poddaszem użytkowym. Projekt będzie idealny dla 4-5 osobowej rodziny.

Klasyczna prosta bryła, duża ilość przeszkleń, drewniana okładzina i dach pokryty blachą na rąbek bez okapów to połączenie, które przypadnie do gustu zarówno miłośnikom tradycji, jak i poszukującym nowoczesnych rozwiązań. Strefę dzienną projektu tworzy otwarta kuchnia ze spiżarnią i jasny salon z jadalnią. Dużym atutem domu jest dodatkowy pokój na parterze z dużym oknem i widokiem na ogród, który może pełnić funkcję gabinetu lub pokoju dla seniora. Jednostanowiskowy garaż posiada bardzo praktyczne rozwiązanie w postaci dodatkowego wyjścia od strony ogrodu. Obszerny taras na całej szerokości domu daje dużą swobodę aranżacyjną.

Część nocna ulokowana została na piętrze. Jasny korytarz prowadzi do trzech sypialni. Dwie z nich są o podobnej wielkości, ustawne, z dodatkowym dużym oknem oraz sypialnia główna z garderobą i wyjściem na duży taras nad garażem.