

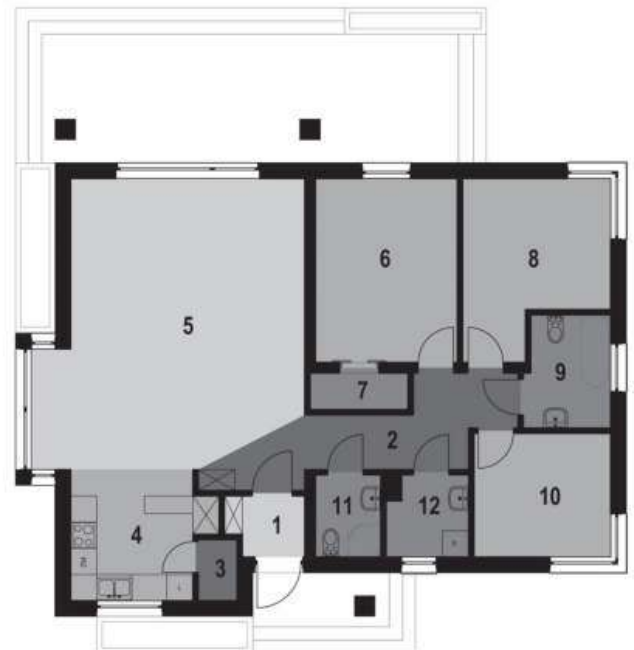
Parametry projektu

Powierzchnia użytkowa.....**105,00 m²**
 Powierzchnia zabudowy.....**131,26 m²**
 Kubatura.....**311,00 m³**
 Wymiary budynku.....**13,98 m × 11,38 m**
 Wysokość budynku.....**7,30 m**
 Kąt nachylenia dachu.....**32°**
 Min. wymiary działki..**21,98 m x 18,38 m**



Rzuty

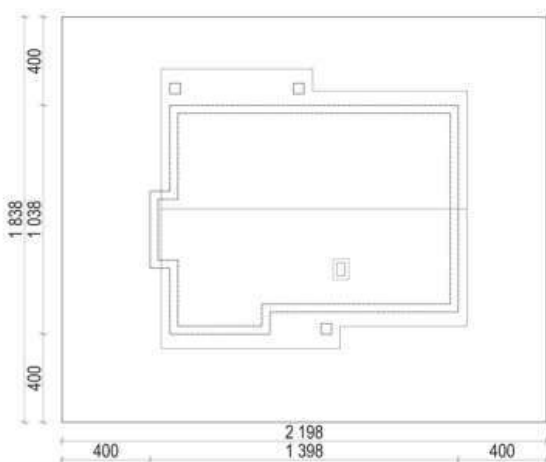
1. Wiatrołap	2,28 m ²
2. Korytarz	9,78 m ²
3. Spiżarnia	1,20 m ²
4. Kuchnia	8,84 m ²
5. Pokój dzienny z jadalnią	36,38 m ²
6. Pokój	13,50 m ²
7. Garderoba	1,87 m ²
8. Pokój	11,68 m ²
9. Łazienka	4,86 m ²
10. Pokój	8,72 m ²
11. Łazienka	2,66 m ²
12. Kotłownia	3,23 m ²



Elewacje



Sytuacja na działce i przekrój



Eco 36 - Pełna galeria



Eco 36 - Opis projektu

Eco 36 to jednorodzinny dom parterowy z zadaszonym tarasem. Projekt będzie idealny dla 4 osobowej rodziny.

Klasyczna bryła, duża ilość przeszkleń, drewniana okładzina i antracytowy dach to połączenie, które przypadnie do gustu zarówno miłośnikom tradycji, jak i poszukującym nowoczesnych rozwiązań.

Strefę dzienną projektu tworzy otwarta kuchnia ze spiżarnią i jasny salon z jadalnią o łącznej powierzchni ponad 46 m². Część dzienną od nocnej oddziela korytarz prowadzący do trzech sypialni. W głównej znajduje się duże okno zapewniające dużą ilość naturalnego światła. Do sypialni przynależy garderoba. Pozostałe dwa pokoje posiadają narożne okna i położone są w pobliżu dwóch łazienek. Jednej, większej z wanną i drugiej, bardziej kompaktowej, z prysznicem. Takie rozplanowanie przestrzeni gwarantuje komfortowe warunki do zamieszkania dla 4 osobowej rodziny.

Zwieńczeniem strefy relaksu jest zadaszony taras oferujący doskonałe warunki do odpoczynku.