

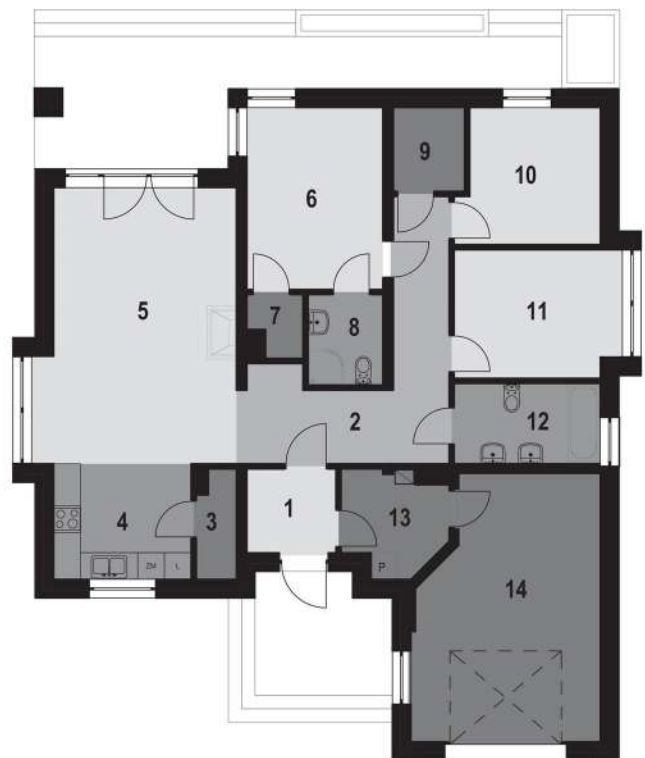
Parametry projektu

Powierzchnia użytkowa.....	104,46 m ²
Powierzchnia zabudowy.....	173,41 m ²
Garaż.....	23,06 m ²
Kubatura.....	376,60 m ³
Wymiary budynku.....	14,18 m × 15,10 m
Wysokość budynku.....	6,39 m
Kąt nachylenia dachu.....	25°
Min. wymiary działki..	22,14 m x 23,10 m



Rzuty

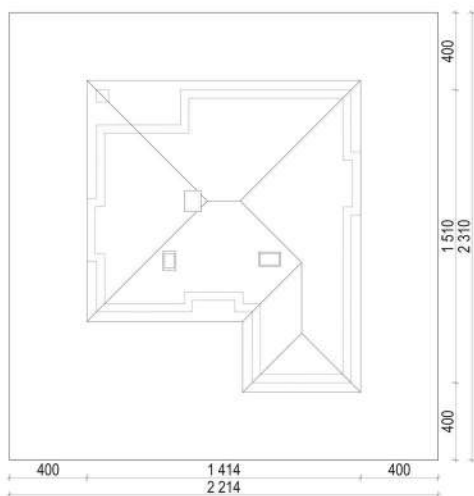
1. Wiatrolap	3,68 m ²
2. Korytarz	13,87 m ²
3. Spizarnia	2,02 m ²
4. Kuchnia	7,97 m ²
5. Pokój dzienny z jadalnią	26,47 m ²
6. Pokój	12,37 m ²
7. Garderoba	1,47 m ²
8. Łazienka	3,32 m ²
9. Garderoba	2,93 m ²
10. Pokój	9,26 m ²
11. Pokój	10,53 m ²
12. Łazienka	5,80 m ²
13. Kotłownia	4,83 m ²
14. Garaż	23,06 m ²



Elewacje



Sytuacja na działce i przekrój



Eco 35 - Pełna galeria



Eco 35 - Opis projektu

Eco 35 to projekt domu jednorodzinne parterowego z garażem jedno stanowiskowym. Projekt będzie doskonały dla 3-4 osobowej rodziny. Eco 35 to niezwykle eleganckie połączenie nowoczesnego designu z ponadczasową klasyczną elegancją. Okładzina betonowa wspaniale komponuje się z drewnem, a duże okna zapewnią dużą ilość naturalnego dziennego światła. W skład strefy dziennej wchodzi tworząca jedną, otwartą przestrzeń: obszerny i jasny salon, jadalnia oraz kuchnia z dostępem do praktycznej spiżarni. Razem tworzą powierzchnię blisko 35 m².

W projekcie przewidziano trzy sypialnie. Największa z nich posiada dostęp do prywatnej łazienki i garderoby oraz wyjście na taras. Mieszkańcy dwóch mniejszych pokoi mają do dyspozycji dużą łazienkę dostępną z korytarza. W korytarzu znajduje się także dodatkowa garderoba.

Obszerny garaż na jeden samochód połączony jest z resztą domu przez pomieszczenie gospodarcze.