

Parametry projektu

Powierzchnia użytkowa.....	114,27 m ²
Powierzchnia zabudowy.....	186,84 m ²
Garaż.....	19,24 m ²
Kubatura.....	419,42 m ³
Wymiary budynku.....	11,64 m × 16,63 m
Wysokość budynku.....	7,05 m
Kąt nachylenia dachu.....	30°
Min. wymiary działki..	19,64 m x 24,63 m



Rzuty

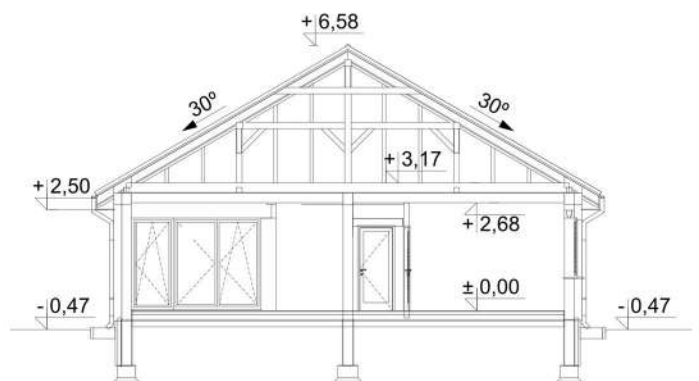
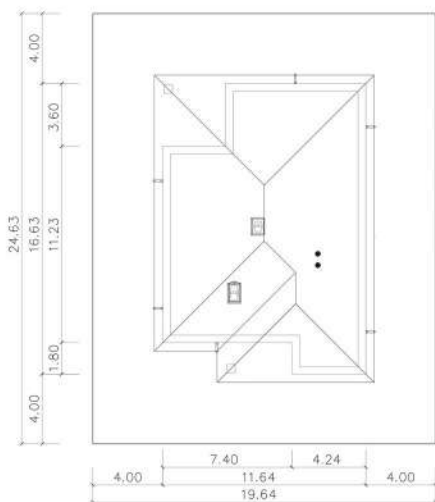
1. Wiatrołap	4,85 m ²
2. Hol	6,28 m ²
3. Pokój dzienny + jadalnia	39,27 m ²
4. Kuchnia	9,69 m ²
5. Korytarz	5,48 m ²
6. Sypialnia	15,69 m ²
7. Pokój	11,81 m ²
8. Pokój	9,62 m ²
9. Łazienka	7,27 m ²
10. Kotłownia	4,58 m ²
11. Garaż	19,34 m ²



Elewacje



Sytuacja na działce i przekrój



Eco 33 - Pełna galeria



Eco 33 - Opis projektu

Eco 33 to jednorodzinny dom parterowy z garażem jedno stanowiskowym. Projekt będzie idealny dla 3-4 osobowej rodziny. Eco 33 zachwyca elegancką, prostą bryłą oraz czytelnym układem pomieszczeń zapewniającym wysoki komfort użytkowania. Wzrok przyciąga zadaszony taras zapewniający doskonałe warunki do odpoczynku. Duża ilość przeszkleń nadaje projektowi nowoczesnego charakteru, a wewnątrz zapewnia dużą ilość naturalnego światła.

Niewątpliwym atutem projektu jest niezwykle przestronny salon i jadalnia połączone z otwartą kuchnią – razem tworzą powierzchnię ponad 48 m². Strefa nocna została oddzielona od dziennej korytarzem. Prowadzi on do dwóch pokoi i ustawnej sypialni.

W projekcie przewidziano także obszerną kotłownię, która może także pełnić rolę spiżarni.