

Parametry projektu

Powierzchnia użytkowa.....**96,13 m²**
 Powierzchnia zabudowy.....**73,07 m²**
 Kubatura.....**278,86 m³**
 Wymiary budynku.....**7,94 m × 9,14 m**
 Wysokość budynku..... **8,18 m**
 Kąt nachylenia dachu.....**42°**
 Min. wymiary działki..**17,14 m x 15,94 m**

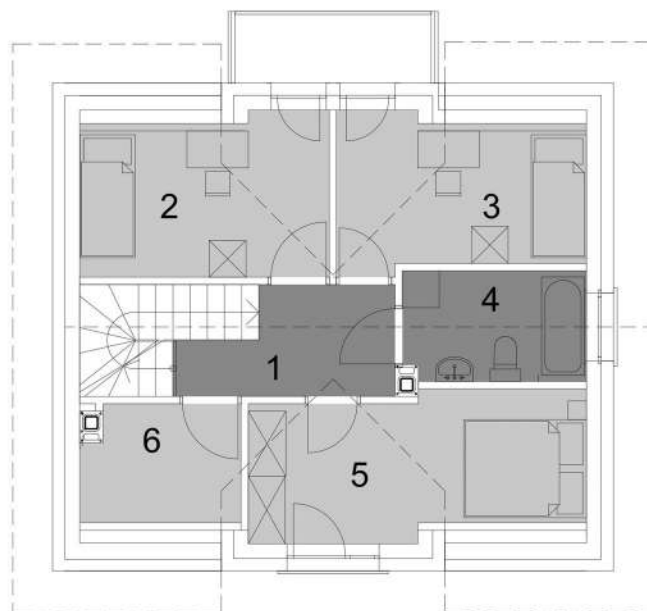


Rzuty

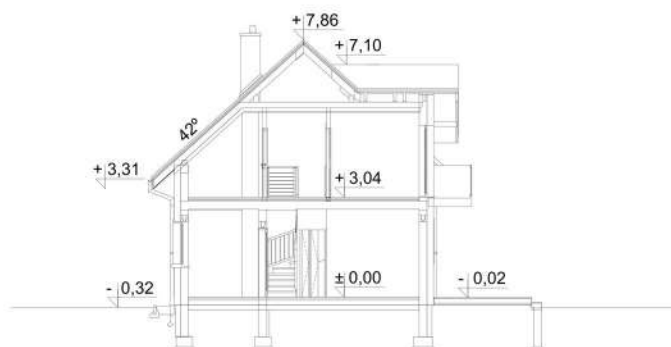
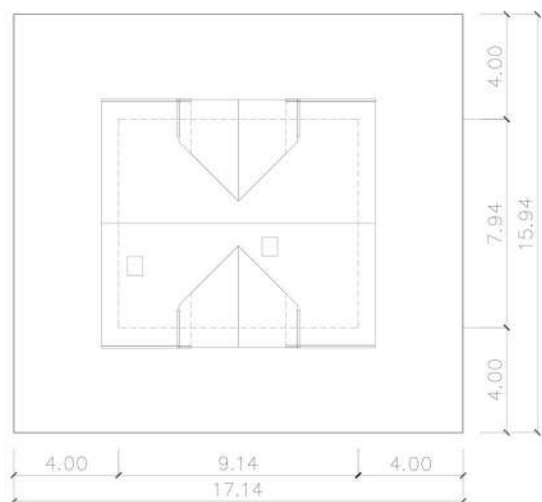


1. Wiatrołap	4,15 m ²
2. Korytarz	5,61 m ²
3. Kuchnia	6,47 m ²
4. Spiżarnia	1,24 m ²
5. Pokój dzienny + jadalnia	21,85 m ²
6. Gabinet	8,23 m ²
7. Schowek	1,40 m ²
8. Łazienka	5,32 m ²

1. Korytarz	5,20 m ²
2. Pokój	8,67 m ²
3. Pokój	8,17 m ²
4. Łazienka	5,23 m ²
5. Sypialnia	10,90 m ²
6. Garderoba	3,69 m ²



Sytuacja na działce i przekrój



Eco 30 - Pełna galeria



Eco 30 - Opis projektu

Eco 30 to dom o prostej i zwartej bryle, dzięki czemu będzie tani w budowie i późniejszej eksploatacji. Zwraca uwagę prostą formą i klasyczną elegancją. Obszerne okna zapewniają dużą porcję dziennego światła. Powierzchnia Eco 30 to blisko 100 m² doskonale rozplanowanej przestrzeni z czytelnym układem pomieszczeń. Dom zbudowany według tego projektu będzie doskonały dla 4-osobowej rodziny, a dodatkowy pokój na dole może pełnić funkcję gabinetu lub pokoju dla seniora. Na parterze domu znajduje się jeszcze kuchnia z przyległą do niej spiżarnią oraz przestronny salon z jadalnią. Na piętrze usytuowano 2 pokoje z wyjściami na balkon oraz sypialnię z garderobą i balkonem francuskim.