

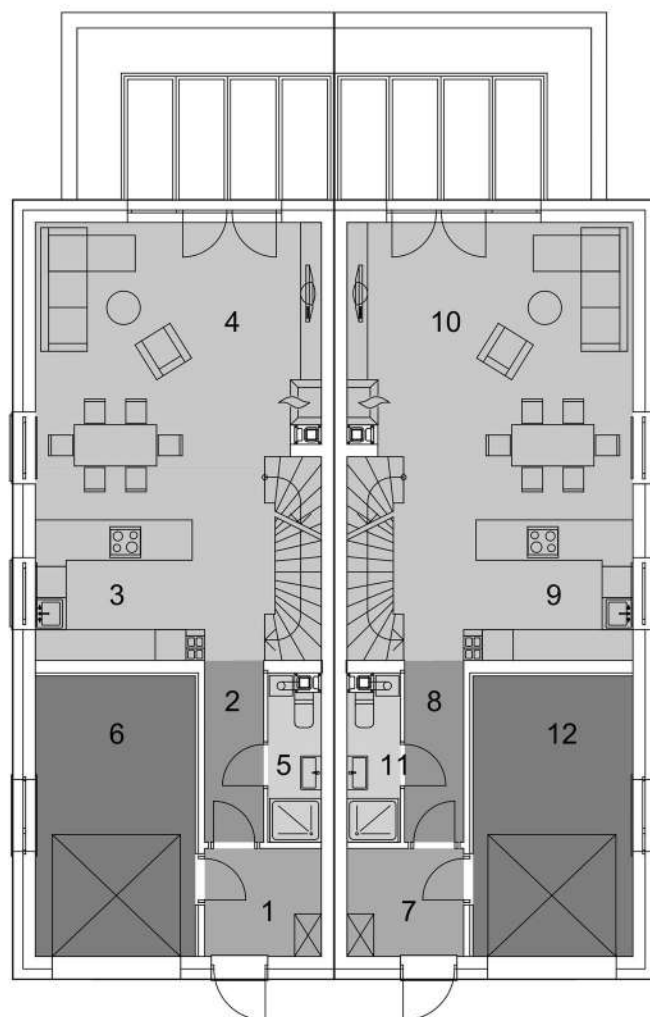
## Parametry projektu

Powierzchnia użytkowa.....	113,09 m <sup>2</sup>
Powierzchnia zabudowy.....	189,92 m <sup>2</sup>
Garaż.....	16,95 m <sup>2</sup>
Kubatura.....	784,65 m <sup>3</sup>
Wymiary budynku.....	12,50 m × 15,14 m
Wysokość budynku.....	9,04 m
Kąt nachylenia dachu.....	35°
Min. wymiary działki..	20,50 m x 23,14 m

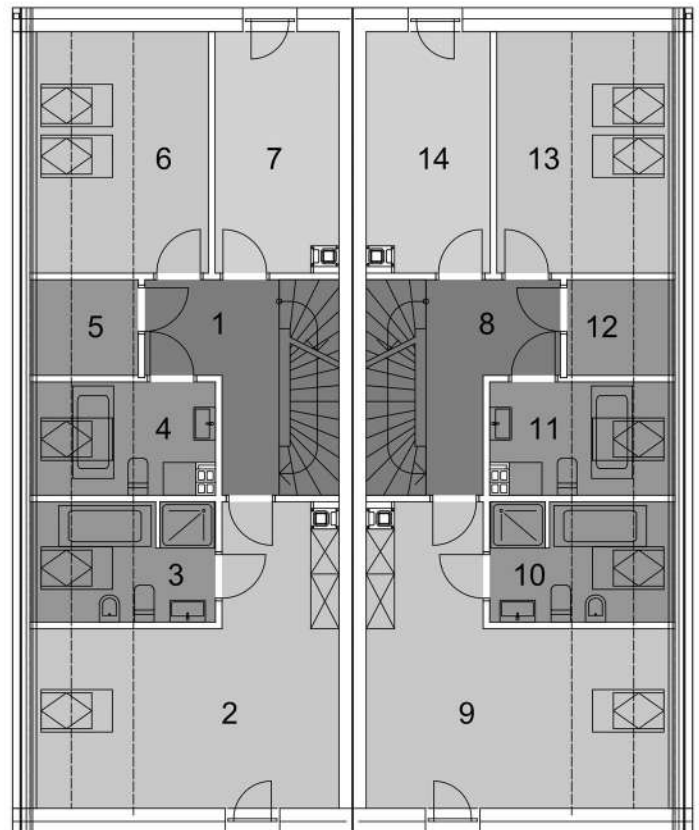


## Rzuty

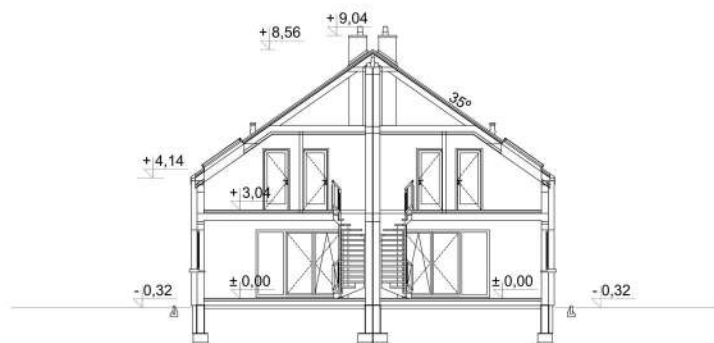
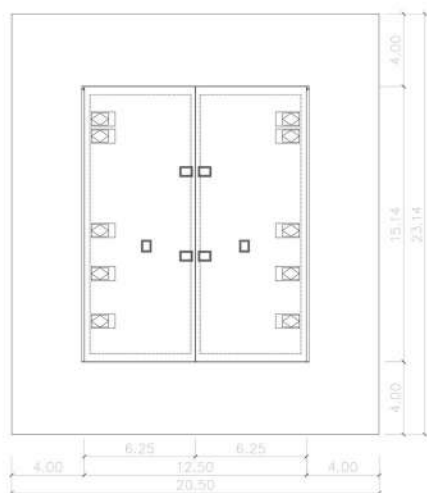
1. Wiatrołap	4,95 m <sup>2</sup>
2. Hol + schody	13,05 m <sup>2</sup>
3. Kuchnia	8,77 m <sup>2</sup>
4. Pokój dzienny + jadalnia	28,98 m <sup>2</sup>
5. Łazienka	3,22 m <sup>2</sup>
6. Garaż	16,95 m <sup>2</sup>
7. Wiatrołap	4,95 m <sup>2</sup>
8. Hol + schody	13,05 m <sup>2</sup>
9. Kuchnia	8,77 m <sup>2</sup>
10. Pokój dzienny + jadalnia	28,98 m <sup>2</sup>
11. Łazienka	3,22 m <sup>2</sup>



1. Korytarz	6,65 m <sup>2</sup>
2. Sypialnia	19,13 m <sup>2</sup>
3. Łazienka	4,59 m <sup>2</sup>
4. Łazienka	4,11 m <sup>2</sup>
5. Garderoba	1,16 m <sup>2</sup>
6. Sypialnia	8,64 m <sup>2</sup>
7. Sypialnia	9,84 m <sup>2</sup>
8. Korytarz	6,65 m <sup>2</sup>
9. Sypialnia	19,13 m <sup>2</sup>
10. Łazienka	4,59 m <sup>2</sup>
11. Łazienka	4,11 m <sup>2</sup>
12. Garderoba	1,16 m <sup>2</sup>
13. Sypialnia	8,64 m <sup>2</sup>
14. Sypialnia	9,84 m <sup>2</sup>



## Sytuacja na działce i przekrój



## Eco 29 - Pełna galeria



## Eco 29 - Opis projektu

Eco 29 to dom o nowoczesnej i prostej bryle. Reprezentuje styl nowoczesnej stodoły, łącząc tradycyjne budownictwo z otwartymi przestrzeniami i nowoczesnym designem. Projekt o bryle prostokąta z dwuspadowym dachem świetnie wkomponuje się w bardzo wąską działkę, zapewniając niskie koszty i szybki czas realizacji inwestycji. Garaż w bryle budynku wpisuje się w koncepcję energooszczędnego budownictwa.

Otwarta przestrzeń na parterze domu daje szerokie możliwości aranżacyjne, a duże okna doskonale doświetlą pomieszczenia. Dodatkowym atutem projektu jest zadaszony taras.

Na piętrze domu znajdują się trzy sypialnie, do głównej przynależy dodatkowa, oddzielna łazienka. W projekcie przewidziano także garderobę dostępną dla wszystkich lokatorów z korytarza.

Eco 29 to stylowe połączenie klasyki i nowoczesności. Surowy charakter elewacji koreluje z balkonami francuskimi, a czytelny i harmonijnie rozplanowany układ pomieszczeń zadowoli najbardziej wymagających miłośników stylu nowoczesnej stodoły.