

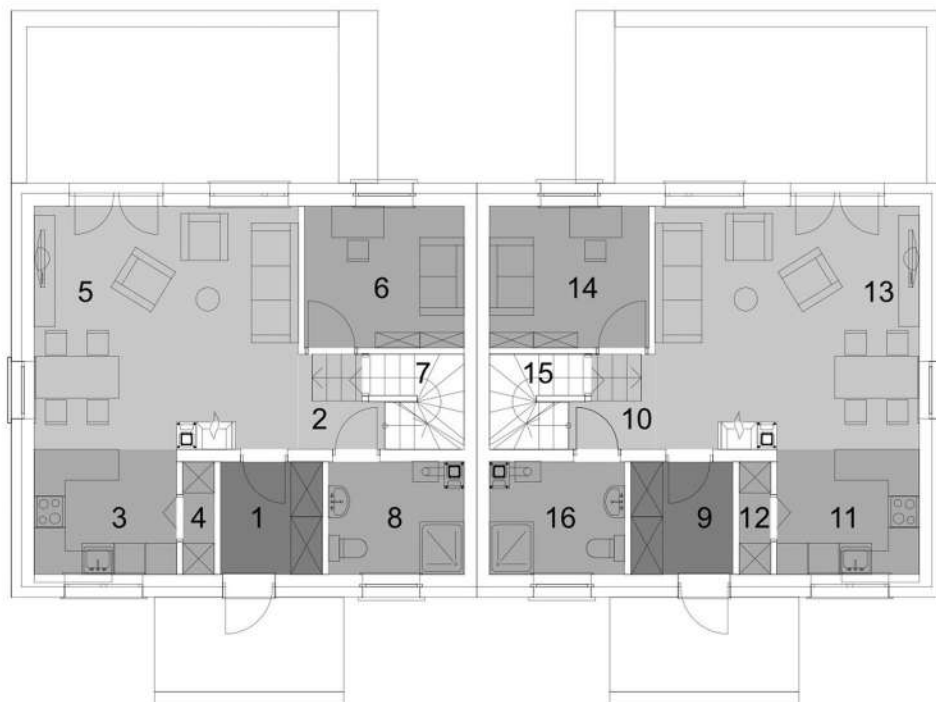
Parametry projektu

Powierzchnia użytkowa.....**96,13 m²**
 Powierzchnia zabudowy.....**71,47 m²**
 Kubatura.....**402,20 m³**
 Wymiary budynku.....**8,94 m × 7,94 m**
 Wysokość budynku..... **7,86 m**
 Kąt nachylenia dachu.....**42°**
 Min. wymiary działki..**25,88 m x 15,94 m**

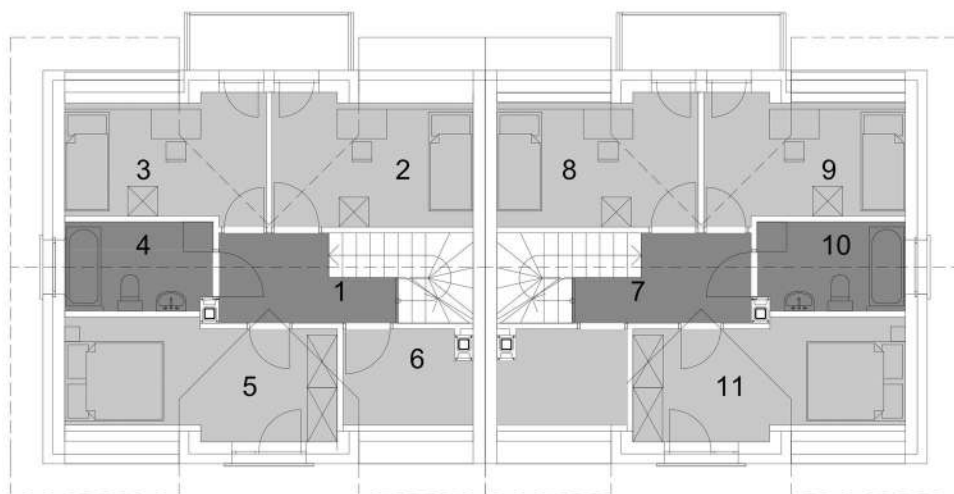


Rzuty

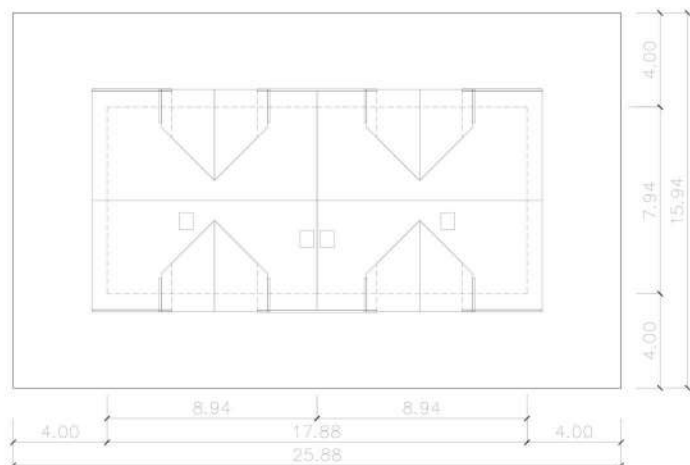
1. Wiatrołap	4,15 m ²
2. Korytarz	5,61 m ²
3. Kuchnia	6,47 m ²
4. Spiżarnia	1,24 m ²
5. Pokój dzienny + jadalnia	21,85 m ²
6. Gabinet	8,23 m ²
7. Schowek	1,40 m ²
8. Łazienka	5,32 m ²
9. Wiatrołap	4,15 m ²
10. Korytarz	5,61 m ²
11. Kuchnia	6,47 m ²
12. Spiżarnia	1,24 m ²
13. Pokój dzienny + jadalnia	21,85 m ²
14. Gabinet	8,23 m ²
15. Schowek	1,40 m ²
16. Łazienka	5,32 m ²



- | | |
|---------------|----------------------|
| 1. Korytarz | 5,31 m ² |
| 2. Pokój | 8,77 m ² |
| 3. Pokój | 8,45 m ² |
| 4. Łazienka | 5,20 m ² |
| 5. Sypialnia | 10,96 m ² |
| 6. Garderoba | 3,93 m ² |
| 7. Korytarz | 5,31 m ² |
| 8. Pokój | 8,77 m ² |
| 9. Pokój | 8,45 m ² |
| 10. Łazienka | 5,20 m ² |
| 11. Sypialnia | 10,96 m ² |
| 12. Garderoba | 3,93 m ² |



Sytuacja na działce i przekrój



Eco 28 - Pełna galeria



Eco 28 - Opis projektu

Eco 28 to nowoczesny dom w zabudowie bliźniaczej. Zachwyca elegancją i prostą formą. Doskonale nadaje się na małą działkę. Dzięki zwartej bryle budynek jest energooszczędny i tani w budowie. Eco 28 został zaprojektowany w standardzie WT2021. Czytelny układ pomieszczeń, duża porcja naturalnego światła, ponadczasowa elegancja to główne atrybuty projektu.

Parter to wygodna strefa dzienna, której centrum stanowi piękny, przestronny salon połączony z jadalnią, z wyjściem na taras oraz kuchnia z pojemną spiżarnią. Również na parterze usytuowano dodatkowy pokój, który może pełnić funkcję wygodnego gabinetu, pokoju dla seniora lub gości. Jasne wnętrza, z dużą ilością światła dziennego stanowią doskonałe miejsce do życia 4 osobowej rodziny.

Na piętrze usytuowano 2 pokoje z wyjściami na balkon oraz sypialnię z garderobą i balkonem francuskim.