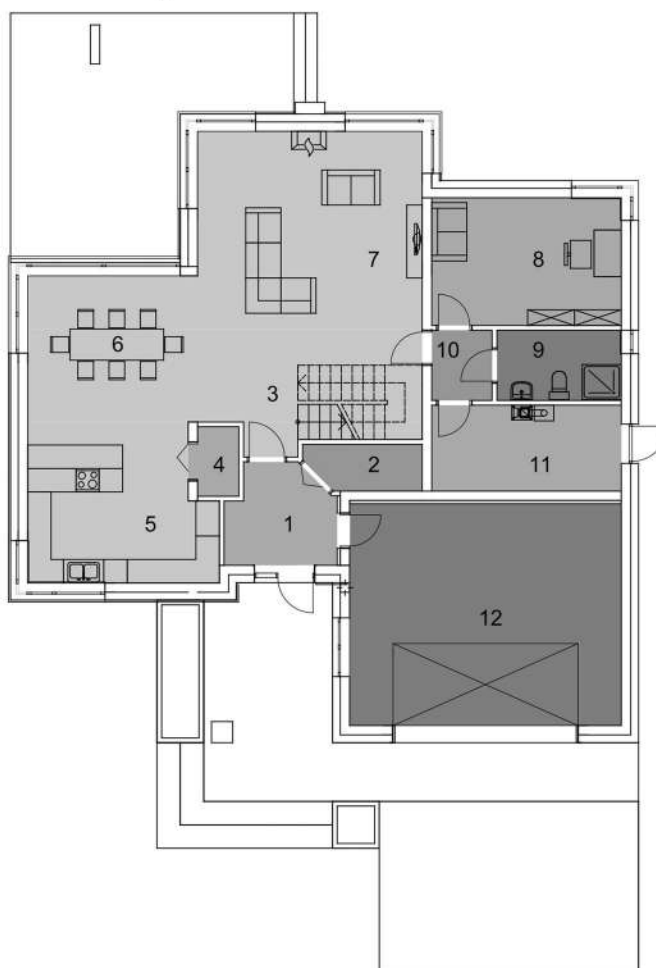


Parametry projektu

Powierzchnia użytkowa.....**203,65 m²**
 Powierzchnia zabudowy.....**236,48 m²**
 Kubatura.....**830,70 m³**
 Wymiary budynku.....**18,36 m × 16,09 m**
 Wysokość budynku..... **8,83 m**
 Kąt nachylenia dachu.....**20°**
 Min. wymiary działki..**23,89 m x 24,09 m**

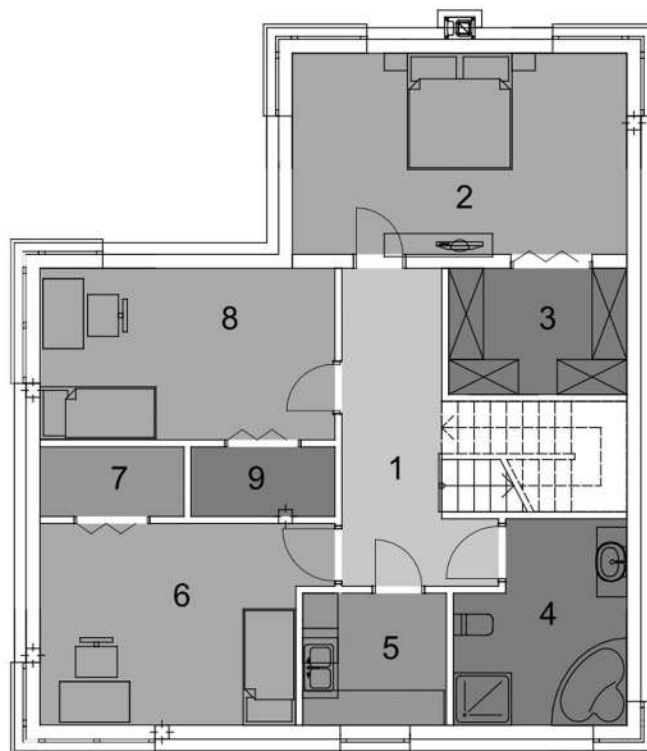


Rzuty

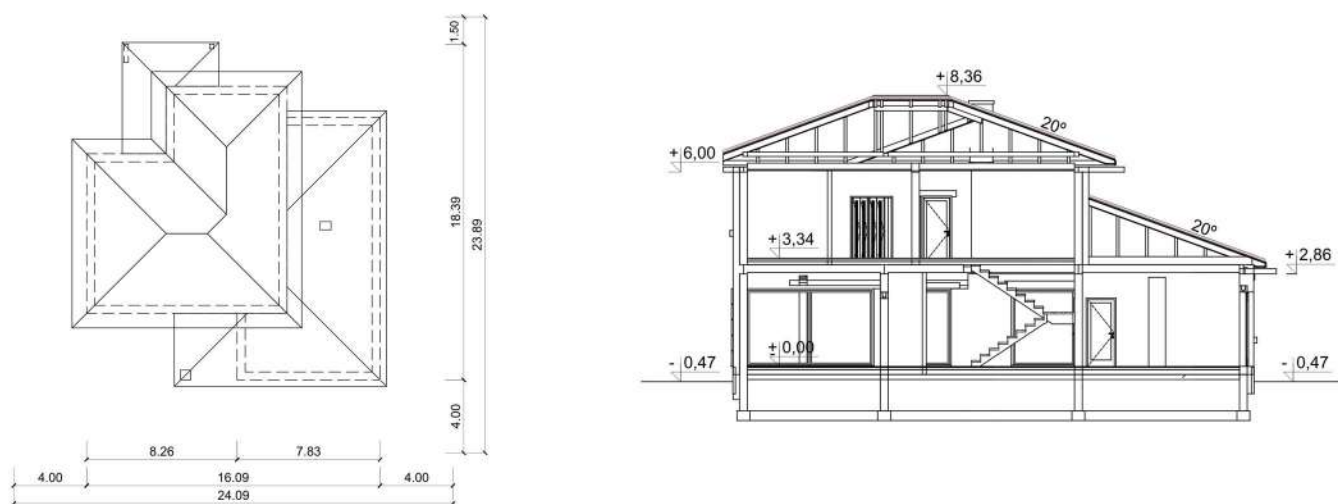


1.	Wiatrołap	6,58 m ²
2.	Garderoba	3,28 m ²
3.	Hol + schody	11,00 m ²
4.	Spizarnia	1,82 m ²
5.	Kuchnia	18,48 m ²
6.	Jadalnia	16,19 m ²
7.	Pokój dzienny	34,39 m ²
8.	Gabinet	15,73 m ²
9.	Łazienka	5,58 m ²
10.	Korytarz	2,69 m ²
11.	Kotłownia	10,35 m ²
12.	Garaż	39,27 m ²

1.	Korytarz	10,11 m ²
2.	Sypialnia	19,75 m ²
3.	Garderoba	6,56 m ²
4.	Łazienka	9,29 m ²
5.	Pralnia	5,51 m ²
6.	Sypialnia	16,01 m ²
7.	Garderoba	2,93 m ²
8.	Sypialnia	14,87 m ²
9.	Garderoba	2,88 m ²



Sytuacja na działce i przekrój



Eco 27 - Pełna galeria



Eco 27 - Opis projektu

Eco27 to esencja dobrego stylu i elegancji. Nowoczesna elewacja, stanowiąca połączenie betonu i drewna dodatkowo podkreśli charakter wielkomiejskiej willi.

Parter domu posiada niezwykle czytelny układ pomieszczeń. Składa się z blisko 70m² otwartej powierzchni, którą tworzą kuchnia, jadalnia i salon. Na parterze znajduje się także gabinet oddzielony od dziennej strefy rodzinnej dodatkowym korytarzem. Przy gabinecie usytuowana została również łazienka. W drugiej części domu ulokowano strefę gospodarczą składającą się z kotłowni i dwustanowiskowego garażu. Uwieńczeniem dziennej strefy relaksu jest częściowo zadaszony taras.

Na piętrze zaprojektowano trzy sypialnie. Do każdej przynależy garderoba. Na górze znajduje się także niezwykle komfortowa, licząca 10m² powierzchni łazienka oraz pralnia. W projekcie zaplanowano pełne, pozbawione skosów, piętro. Zapewnia to maksymalne wykorzystanie powierzchni pomieszczeń ulokowanych na górze domu.