

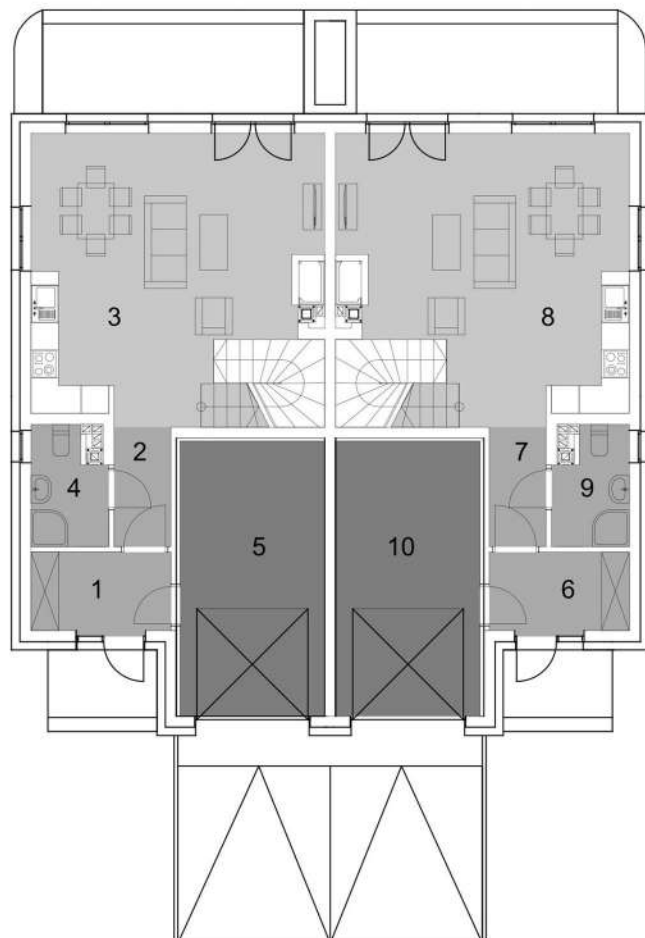
## Parametry projektu

Powierzchnia użytkowa.....**256,24 m<sup>2</sup>**  
 Powierzchnia zabudowy.....**175,05 m<sup>2</sup>**  
 Garaż.....**18,41 m<sup>2</sup>**  
 Kubatura.....**1248,54 m<sup>3</sup>**  
 Wymiary budynku.....**13,84 m × 13,49 m**  
 Wysokość budynku.....**8,79 m**  
 Kąt nachylenia dachu.....**22°**  
 Min. wymiary działki..**21,80 m x 21,45 m**

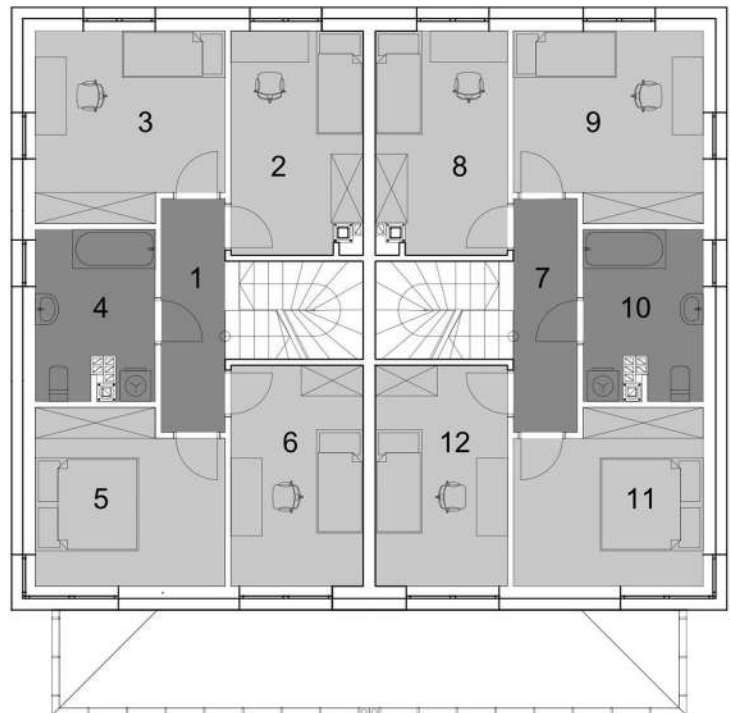


## Rzutv

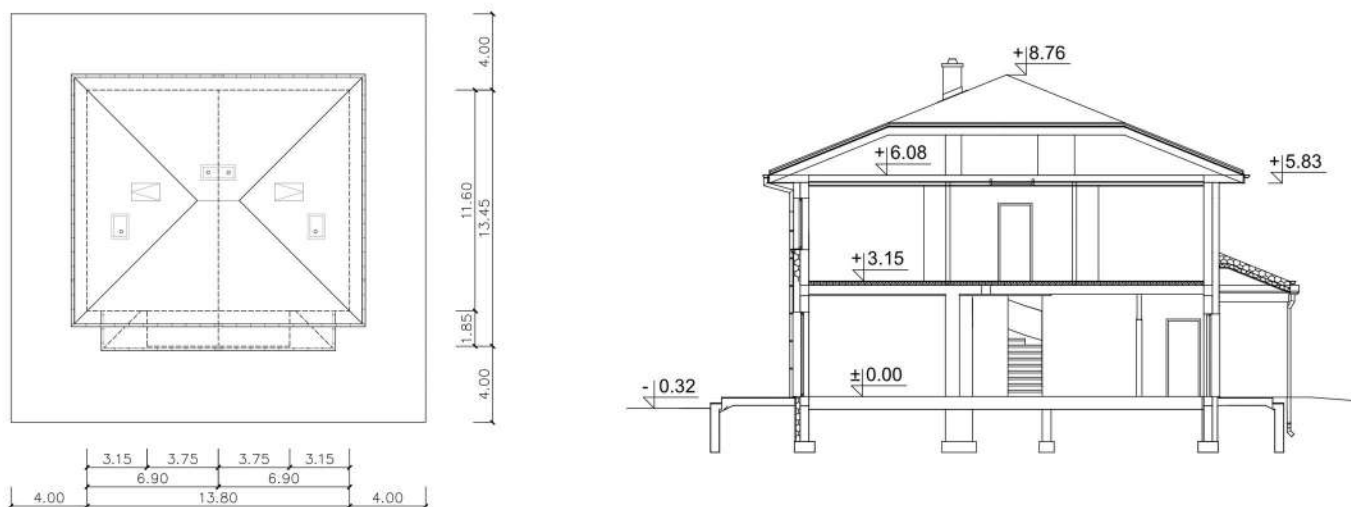
1. Wiatrołap	5,05 m <sup>2</sup>
2. Korytarz	7,21 m <sup>2</sup>
3. Pokój dzienny + aneks kuchenny	35,00 m <sup>2</sup>
4. Łazienka	3,82 m <sup>2</sup>
5. Garaż	18,41 m <sup>2</sup>
6. Wiatrołap	5,05 m <sup>2</sup>
7. Korytarz	7,21 m <sup>2</sup>
8. Pokój dzienny + aneks kuchenny	35,00 m <sup>2</sup>
9. Łazienka	3,82 m <sup>2</sup>
10. Garaż	18,41 m <sup>2</sup>



1. Korytarz	5,48 m <sup>2</sup>
2. Sypialnia	10,60 m <sup>2</sup>
3. Sypialnia	12,77 m <sup>2</sup>
4. Łazienka	7,18 m <sup>2</sup>
5. Sypialnia	11,79 m <sup>2</sup>
6. Sypialnia	10,81 m <sup>2</sup>
7. Korytarz	5,48 m <sup>2</sup>
8. Sypialnia	10,60 m <sup>2</sup>
9. Sypialnia	12,77 m <sup>2</sup>
10. Łazienka	7,18 m <sup>2</sup>
11. Sypialnia	11,79 m <sup>2</sup>
12. Sypialnia	10,81 m <sup>2</sup>



## Sytuacja na działce i przekrój



## Eco 22 - Opis projektu

Projekt Eco 22 to propozycja przestronnego domu w zabudowie bliźniaczej, który zmieści się nawet na małej działce. Dzięki zwartej bryle budynek jest energooszczędny i tani w budowie. Eco 22 prezentuje się niezwykle elegancko, zachowując swój przytulny charakter. Przestronne i jasne wnętrza oraz komfortowo zorganizowana przestrzeń stanowią doskonałe miejsce dla 4 osobowej rodziny.

Dół domu składa się z przestronnego aneksu kuchennego połączonego z salonem, którego centralną część stanowi kominek. Tak zaplanowana powierzchnia tworzy doskonałą przestrzeń do spotkań rodzinnych. Na piętrze zaplanowaliśmy 4 podobnej wielkości sypialnie wraz z ustawną łazienką.