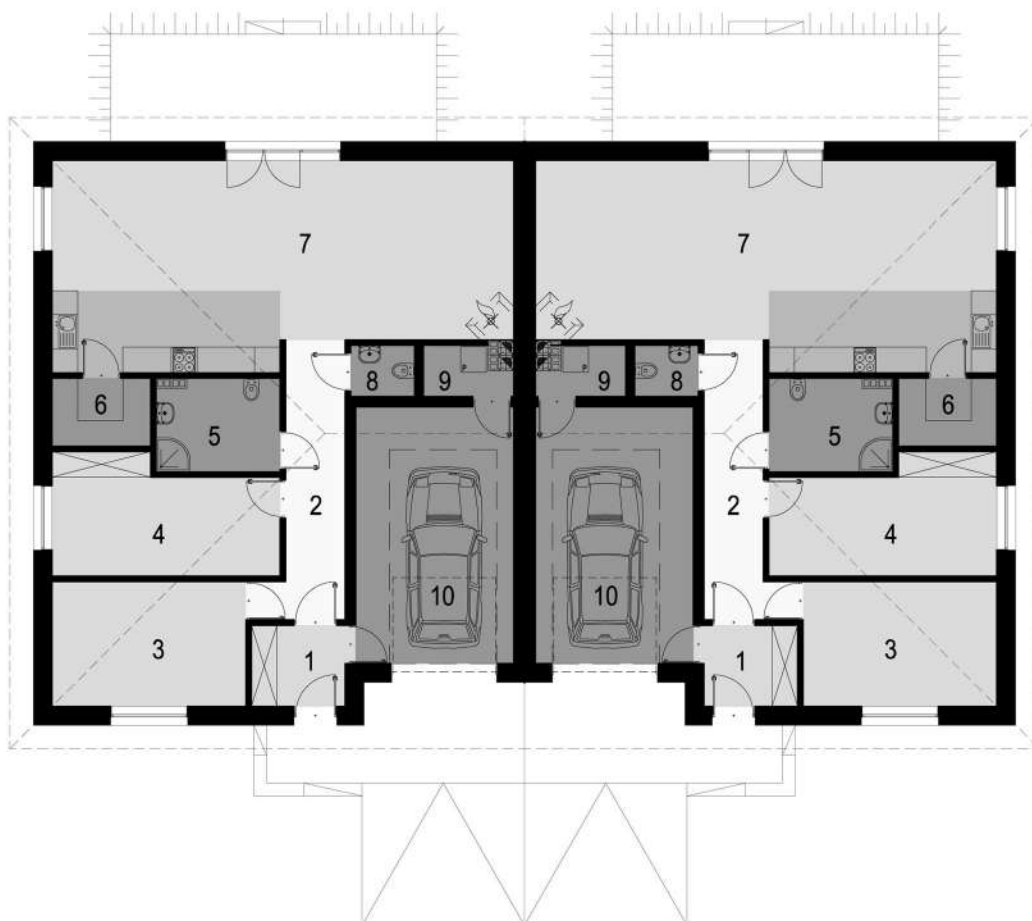


Parametry projektu

Powierzchnia użytkowa.....**104,57 m²**
 Powierzchnia zabudowy.....**305,94 m²**
 Garaż.....**22,20 m²**
 Kubatura.....**1452,43 m³**
 Wymiary budynku (oba segmenty)
**22,98 m × 13,64 m**
 Wysokość budynku.....**7,38 m**
 Kąt nachylenia dachu.....**30°**
 Min. wymiary działki..**30,98 m x 23,04 m**



Rzuty

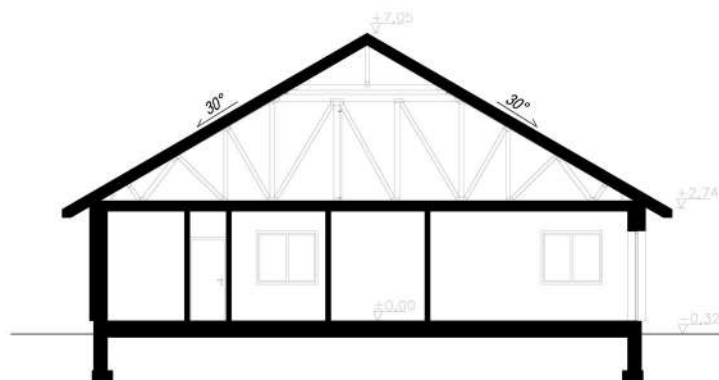
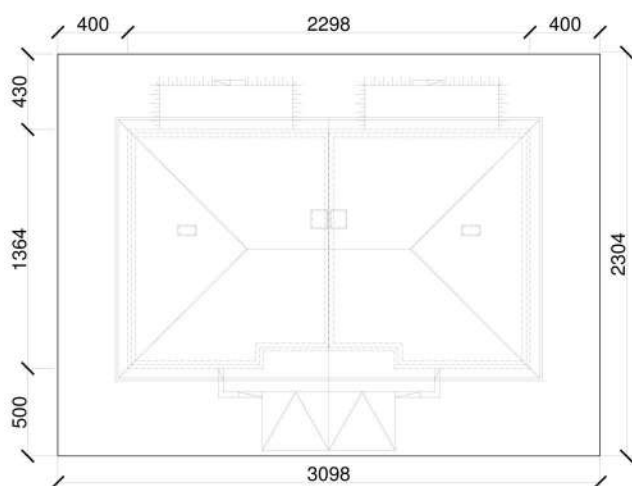


1 WIATROŁAP	4,18m ²
2 KORYTARZ	9,87m ²
3 POKÓJ	13,25m ²
4 POKÓJ	13,83m ²
5 ŁAZIENKA	6,21m ²
6 SPIŻARNIA	3,68m ²
7 SALON+ANEKS KUCHENNY	49,47m ²
8 TOALETA	1,80m ²
9 POM.GOSPODARCZE	2,37m ²
10 GARAŻ	22,20m ²

Elewacje



Sytuacja na działce i przekrój



Eco 18 - Opis projektu

Eco 18 to dom w zabudowie bliźniaczej, kolejna propozycja dla inwestorów indywidualnych jak również deweloperów. Prosta i zwarta bryła zwieńczona wielospadowym dachem zapewni ekonomiczny charakter jego budowy.

Ciemna dachówka doskonale komponuje się z jasnym tynkiem i ceglana okładziną.

Eco 18 przeznaczony jest dla 3-4 osobowej rodziny. Charakteryzuje go starannie przemyślany układ funkcjonalny.

Projekt zawiera dwie przestronne sypialnie, a główną część domu stanowi blisko 50- metrowy jasny salon połączony z aneksem kuchennym, do którego przylega spiżarnia. Duże okna zapewnią dużą ilość naturalnego światła.

Otwarta kuchnia oferuje wiele miejsca do przygotowywania posiłków i zabudowy kuchennej.

Tuż obok salonu znajduje się łazienka, oddzielna toaleta i korytarz z przejściem do garażu.