

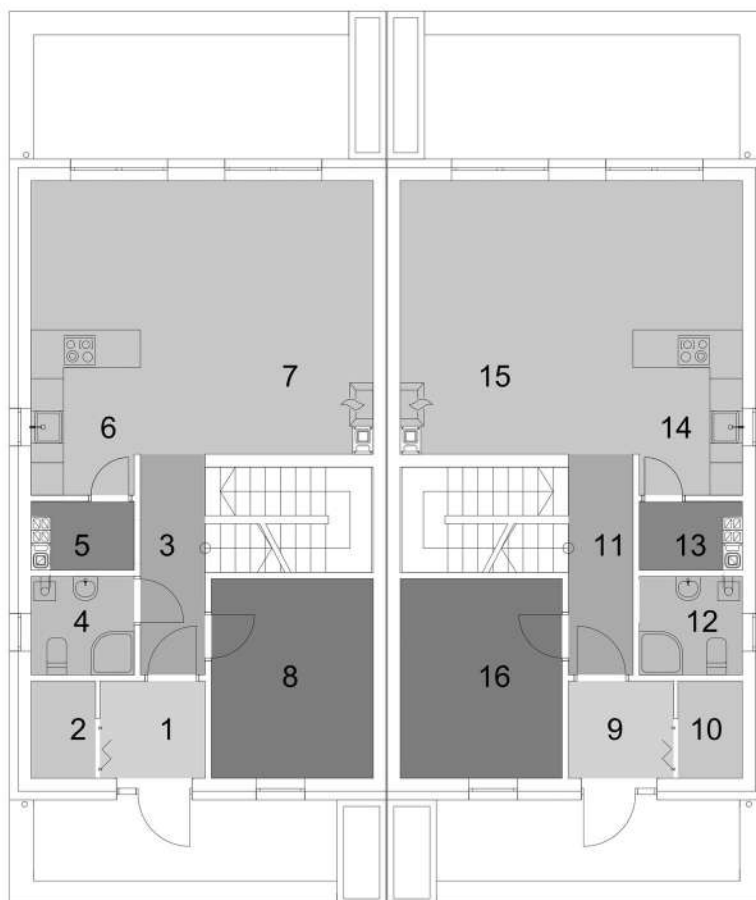
Parametry projektu

Powierzchnia użytkowa.....**109,00 m²**
 Powierzchnia zabudowy.....**83,29 m²**
 Kubatura.....**330,93 m³**
 Wymiary budynku.....**11,86 m × 6,98 m**
 Wysokość budynku.....**8,73 m**
 Kąt nachylenia dachu.....**35°**
 Min. wymiary działki..**21,96 m x 19,86 m**

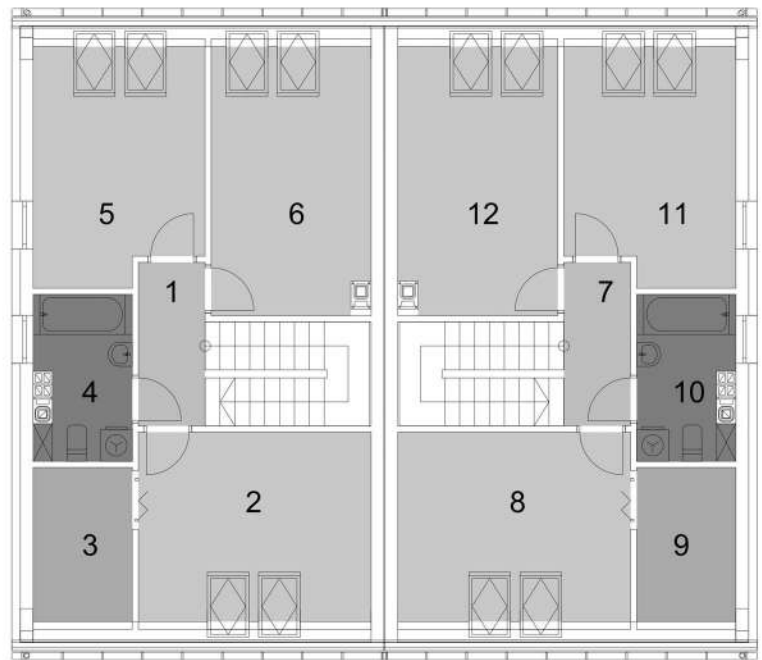


Rzuty

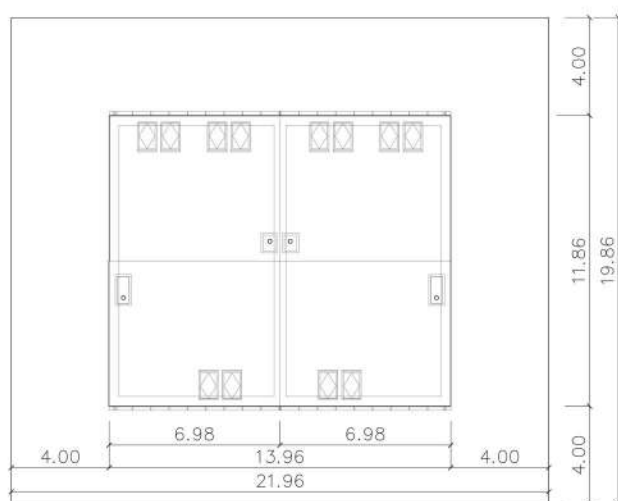
1. Wiatrołap	3,42 m ²
2. Garderoba	2,08 m ²
3. Korytarz + schody	10,80 m ²
4. Łazienka	3,39 m ²
5. Spiżarnia	2,17 m ²
6. Kuchnia + jadalnia	10,93 m ²
7. Pokój dzienny	22,11 m ²
8. Pokój	10,92 m ²
9. Wiatrołap	3,42 m ²
10. Garderoba	2,08 m ²
11. Korytarz + schody	10,80 m ²
12. Łazienka	3,39 m ²
13. Spiżarnia	2,17 m ²
14. Kuchnia + jadalnia	10,93 m ²
15. Pokój dzienny	22,11 m ²
16. Pokój	10,92 m ²



- | | |
|--------------|----------------------|
| 1. Korytarz | 3,76 m ² |
| 2. Sypialnia | 10,12 m ² |
| 3. Garderoba | 3,06 m ² |
| 4. Łazienka | 5,34 m ² |
| 5. Pokój | 9,78 m ² |
| 6. Pokój | 11,12 m ² |
| 7. Korytarz | 3,76 m ² |
| 8. Sypialnia | 10,12 m ² |
| 9. Garderoba | 3,06 m ² |
| 10. Łazienka | 5,34 m ² |
| 11. Pokój | 9,78 m ² |
| 12. Pokój | 11,12 m ² |



Sytuacja na działce i przekrój



Eco 17 - Pełna galeria



Eco 17 - Opis projektu

Eco 17 to doskonała propozycja zarówno dla inwestorów indywidualnych jak i deweloperów. Prosta i zwarta bryła zwieńczona dwuspadowym dachem zapewni ekonomiczny charakter budowy oraz szybki czas realizacji inwestycji.

Eco 17 charakteryzuje starannie przemyślany i czytelny układ pomieszczeń. Dom przeznaczony jest dla 4-5 osobowej rodziny. Główny punkt parteru stanowi przestronny i jasny salon połączony z aneksem kuchennym, oferujący duże możliwości aranżacyjne. Obszerne okna zapewnią dużą ilość naturalnego światła. Otwarta kuchnia oferuje wiele miejsca do przygotowywania posiłków i zabudowy kuchennej. Tuż obok znajduje się łazienka i korytarz. Od frontu domu zaplanowano pokój, który może pełnić funkcję gabinetu, pokoju gościnnego czy pokoju dla seniora.

Na piętrze domu usytuowano trzy podobnej wielkości sypialnie. Do największej przynależy przestronna garderoba. Strefę nocną wieńczy duża łazienka.