

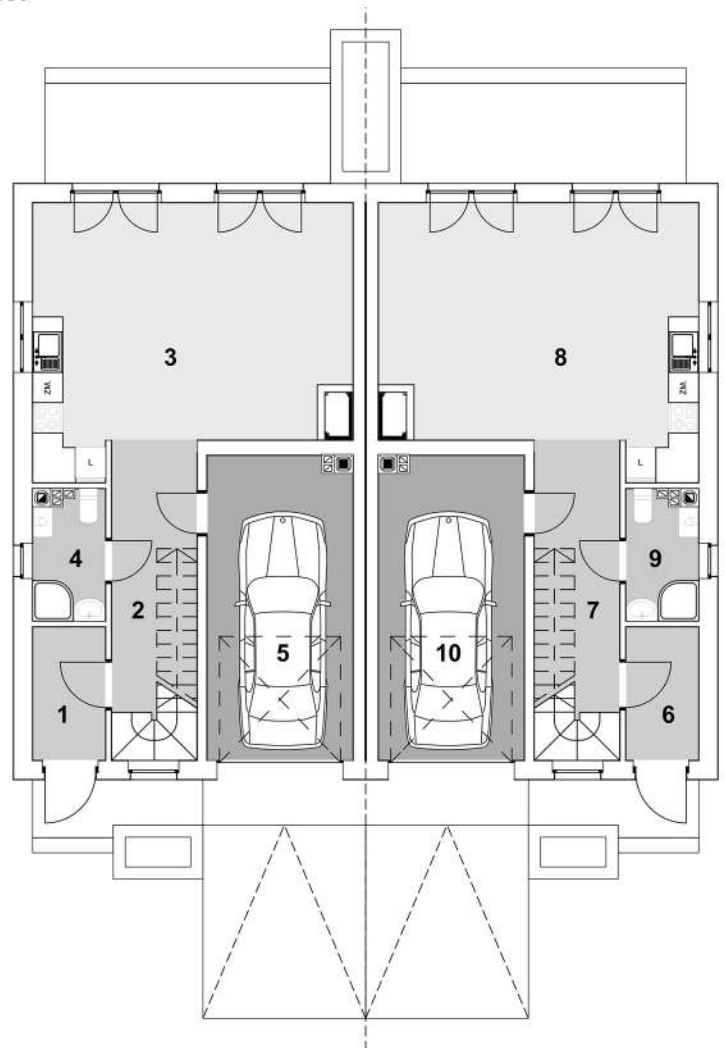
Parametry projektu

Powierzchnia użytkowa.....	95,12 m ²
Powierzchnia zabudowy.....	82,62 m ²
Garaż.....	17,11 m ²
Kubatura.....	523,55 m ³
Wymiary budynku.....	13,98 m × 11,82 m
Wysokość budynku.....	8,73 m
Kąt nachylenia dachu.....	35°
Min. wymiary działki..	21,98 m x 19,82 m

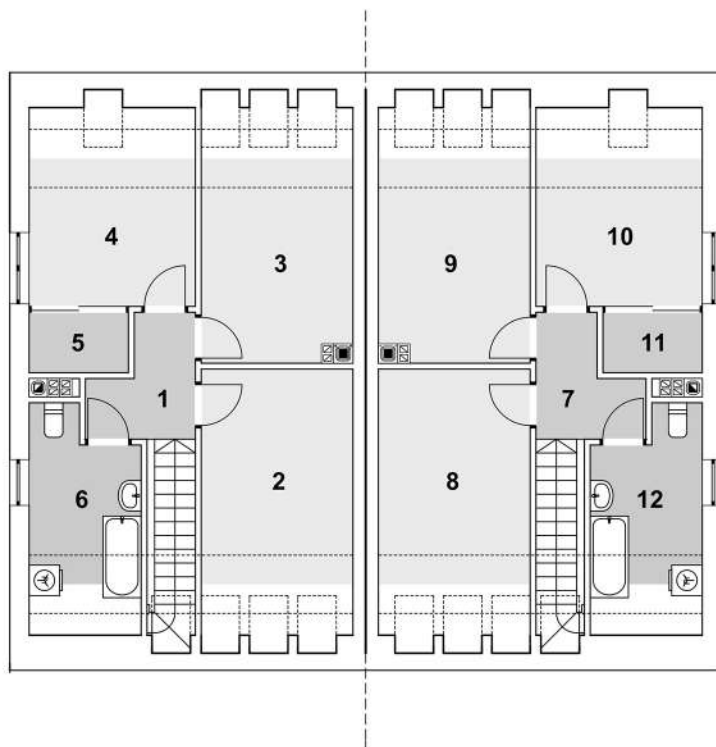


Rzutv

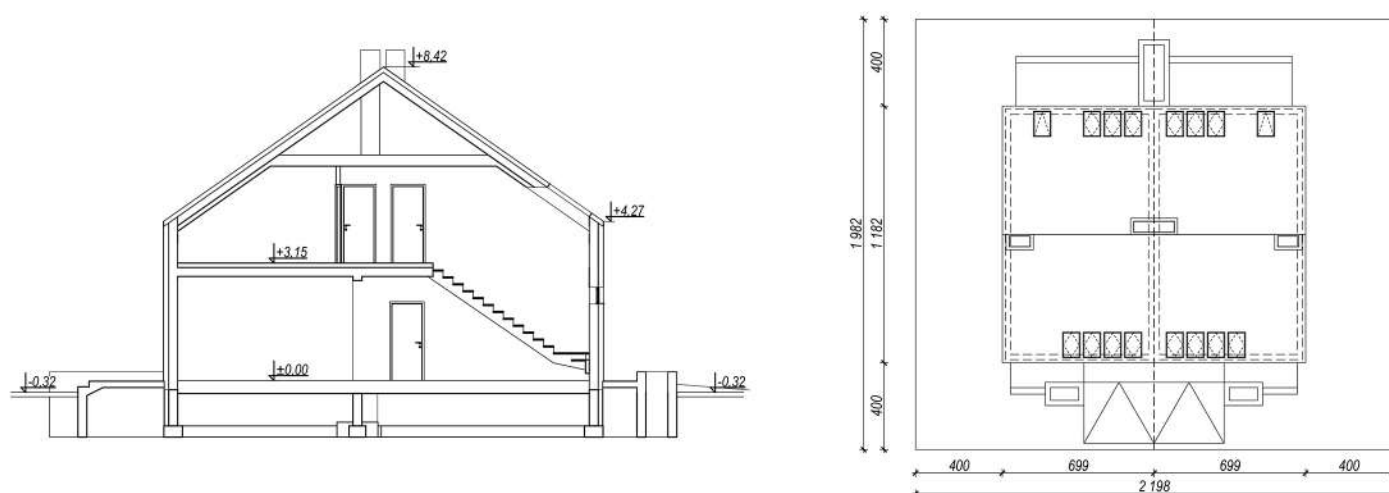
1. Wiatrołap	3,74 m ²
2. Korytarz	10,64 m ²
3. P. dzienny + aneks kuchenny	30,90 m ²
4. Łazienka	3,45 m ²
5. Garaż	17,11 m ²
6. Wiatrołap	3,74 m ²
7. Korytarz	10,64 m ²
8. P. dzienny + aneks kuchenny	30,90 m ²
9. Łazienka	3,45 m ²
10. Garaż	17,11 m ²



1. Korytarz	4,02 m ²
2. Sypialnia	12,44 m ²
3. Sypialnia	11,60 m ²
4. Sypialnia	9,37 m ²
5. Garderoba	2,24 m ²
6. Łazienka	6,72 m ²
7. Korytarz	4,02 m ²
8. Sypialnia	12,44 m ²
9. Sypialnia	11,60 m ²
10. Sypialnia	9,37 m ²
11. Garderoba	2,24 m ²
12. Łazienka	6,72 m ²



Sytuacja na działce i przekrój



Eco 16 - Pełna galeria



Eco 16 - Opis projektu

Eco 16 to projekt domu jednorodzinnego w zabudowie bliźniaczej, doskonała propozycja zarówno dla inwestorów indywidualnych jak i deweloperów. Prosta i zwarta bryła zwieńczona dwuspadowym dachem zapewni ekonomiczny charakter jego budowy. Ciemna dachówka doskonale komponuje się z jasnym tynkiem i drewnianą okładziną. Eco 16 to propozycja domu na małą działkę. Dom posiada poddasze użytkowe i garaż jednostanowiskowy. Eco 16 charakteryzuje starannie przemyślany układ funkcjonalny. Dom przeznaczony jest dla 3-4 osobowej rodziny. Główny punkt parteru stanowi przestronny i jasny salon połączony z aneksem kuchennym. Duże okna zapewnią dużą ilość naturalnego światła. Otwarta kuchnia oferuje wiele miejsca do przygotowywania posiłków i zabudowy kuchennej. Tuż obok znajduje się łazienka i korytarz z przejściem do garażu. Na piętrze domu usytuowano trzy pokoje umożliwiające adaptację pod potrzeby rodzin z dziećmi. Jedna z sypialni połączona została z garderobą. Strefę nocną wieńczy duża łazienka.