

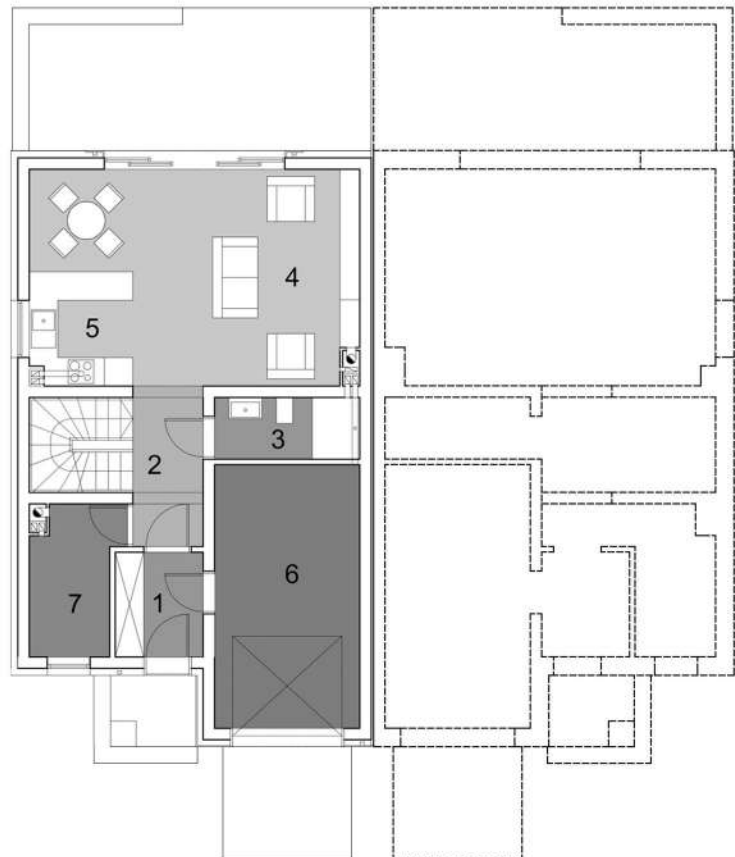
## Parametry projektu

Powierzchnia użytkowa.....	105,72 m <sup>2</sup>
Powierzchnia zabudowy.....	92,34 m <sup>2</sup>
Garaż.....	16,97 m <sup>2</sup>
Kotłownia.....	5,51 m <sup>2</sup>
Kubatura.....	364,48 m <sup>3</sup>
Wymiary budynku.....	12,54 m × 7,61 m
Wysokość budynku.....	8,46 m
Kąt nachylenia dachu.....	35°
Min. wymiary działki..	20,54 m x 11,61 m

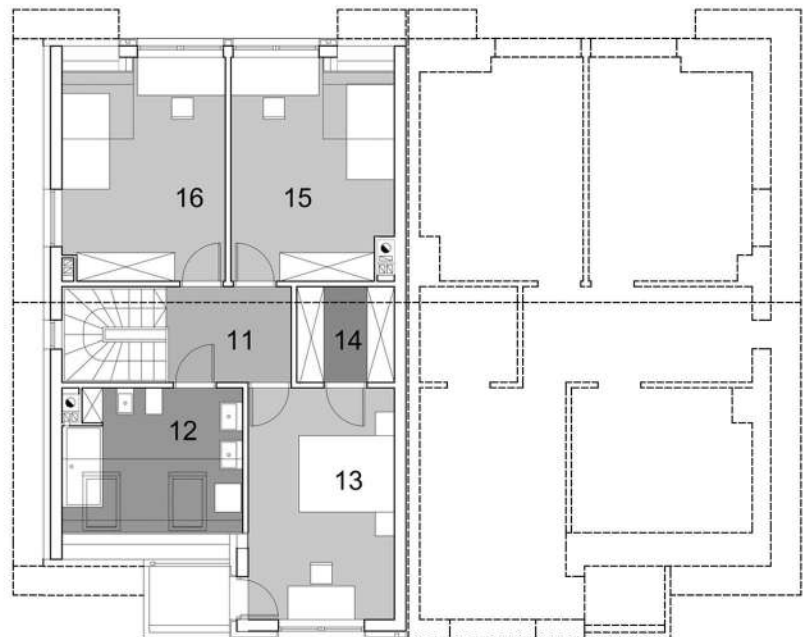


## Rzuty

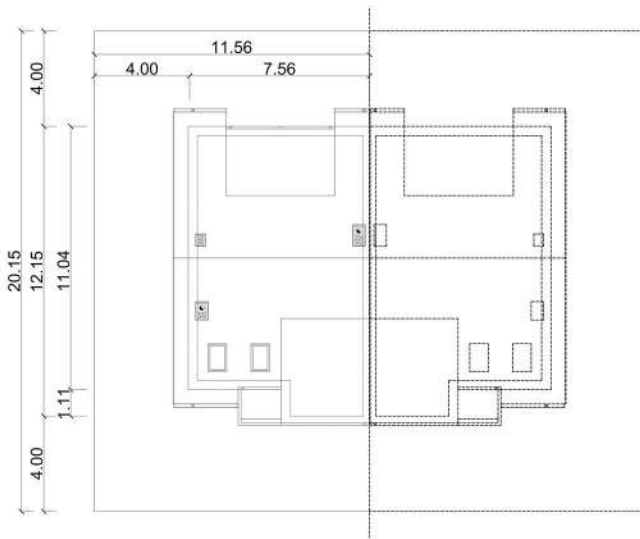
1. Wiatrolap	4.08 m <sup>2</sup>
2. Korytarz + schody	6.46 m <sup>2</sup>
3. Łazienka	3.98 m <sup>2</sup>
4. Salon	18.36 m <sup>2</sup>
5. Kuchnia + jadalnia	12.91 m <sup>2</sup>
6. Garaż	16.97 m <sup>2</sup>
7. Kotłownia	5.51 m <sup>2</sup>



11. Korytarz	5.23 m <sup>2</sup>
12. Łazienka	7.7 m <sup>2</sup>
13. Pokój	14.83 m <sup>2</sup>
14. Garderoba	4.09 m <sup>2</sup>
15. Pokój	13.93 m <sup>2</sup>
16. Pokój	14.16 m <sup>2</sup>



## Sytuacja na działce i przekrój



## Eco 12 Szereg - Opis projektu

Eco 12 Szereg to dom przeznaczony do zabudowy szeregowej. Doskonały dla czteroosobowej rodziny, przyciąga uwagę nowoczesną stylistyką. Prosta bryła zagwarantuje niskie koszty budowy. Strefę dzienną stanowi przestronny i doskonale doświetlony salon wraz z otwartą kuchnią. Praktycznym elementem projektu jest duża kotłownia oraz garaż z bezpośrednim wejściem do domu. Nocną strefę tworzą trzy duże sypialnie wraz z obszerną łazienką. Do głównej sypialni przylega garderoba oraz balkon. Funkcjonalną stroną projektu stanowią także liczne wnęki oferujące możliwość zabudowy.