

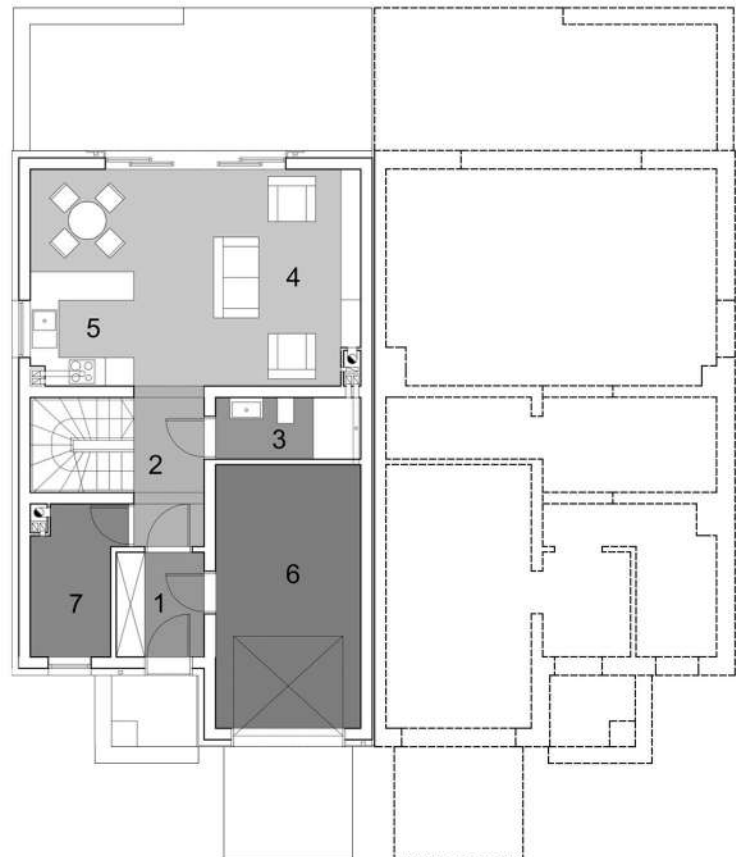
Parametry projektu

Powierzchnia użytkowa.....	105,72 m²
Powierzchnia zabudowy.....	92,34 m²
Garaż.....	16,97 m²
Kotłownia.....	5,51 m²
Kubatura.....	364,48 m³
Wymiary budynku.....	12,54 m × 7,61 m
Wysokość budynku.....	8,46 m
Kąt nachylenia dachu.....	35°
Min. wymiary działki.....	20,54 m x 11,61 m

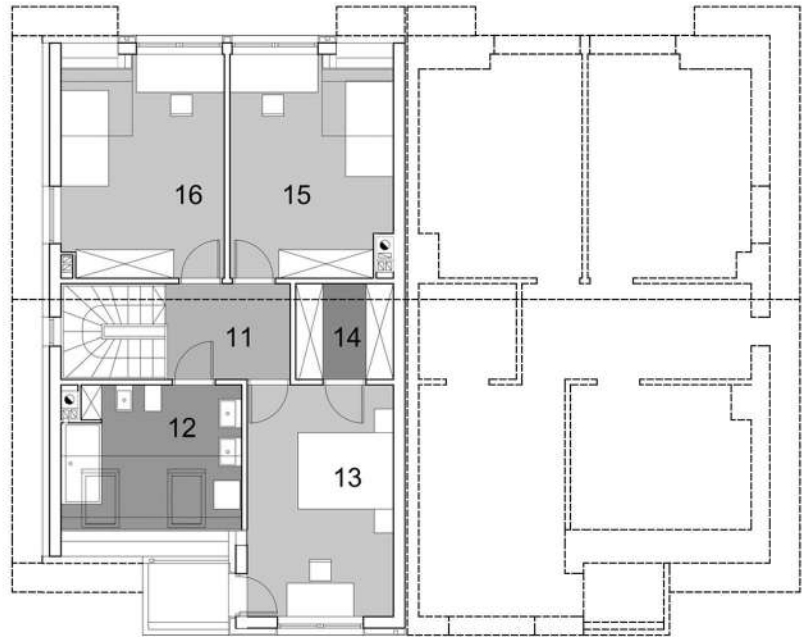


Rzuty

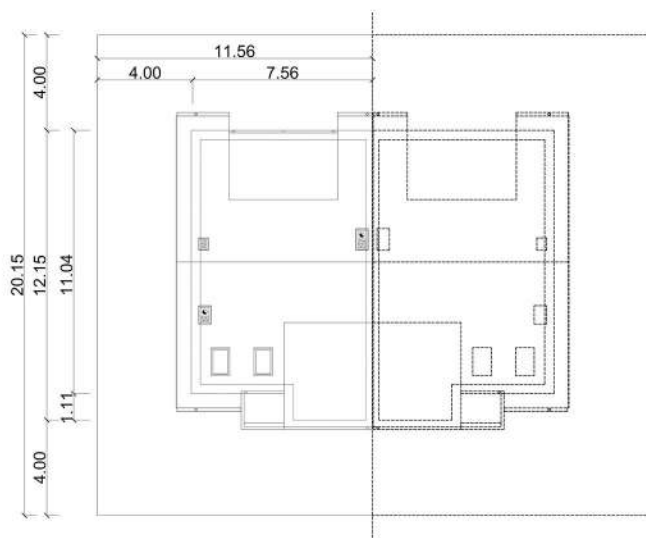
1. Wiatrolap	4.08 m ²
2. Korytarz + schody	6.46 m ²
3. Łazienka	3.98 m ²
4. Salon	18.36 m ²
5. Kuchnia + jadalnia	12.91 m ²
6. Garaż	16.97 m ²
7. Kotłownia	5.51 m ²



- 11. Korytarz 5.23 m²
- 12. Łazienka 7.7 m²
- 13. Pokój 14.83 m²
- 14. Garderoba 4.09 m²
- 15. Pokój 13.93 m²
- 16. Pokój 14.16 m²



Sytuacja na działce i przekrój



Eco 12 - Opis projektu

Eco 12 to dom przeznaczony do zabudowy bliźniaczej lub jednorodzinnej dwu lokalowej. Doskonały dla czteroosobowej rodziny, przyciąga uwagę nowoczesną stylistyką. Prosta bryła zagwarantuje niskie koszty budowy.

Strefę dzienną stanowi przestronny i doskonale doświetlony salon wraz z otwartą kuchnią. Praktycznym elementem projektu jest duża kotłownia oraz garaż z bezpośrednim wejściem do domu. Nocną strefę tworzą trzy duże sypialnie wraz z obszerną łazienką. Do głównej sypialni przylega garderoba oraz balkon. Funkcjonalną stroną projektu stanowią także liczne wnęki oferujące możliwość zabudowy.