

## Parametry projektu

Powierzchnia użytkowa.....	<b>130,44 m<sup>2</sup></b>
Powierzchnia zabudowy.....	<b>136,55 m<sup>2</sup></b>
Garaż.....	<b>34,33 m<sup>2</sup></b>
Kubatura.....	<b>920,00 m<sup>3</sup></b>
Wymiary budynku.....	<b>16,04 m × 9,54 m</b>
Wysokość budynku.....	<b>8,58 m</b>
Kąt nachylenia dachu.....	<b>40°</b>
Min. wymiary działki..	<b>23,04 m x 17,54 m</b>

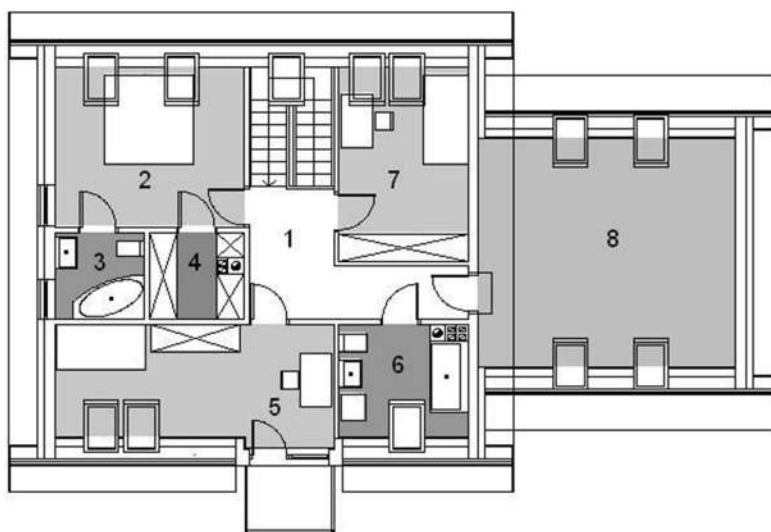


## Rzuty

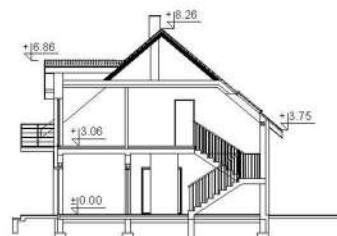
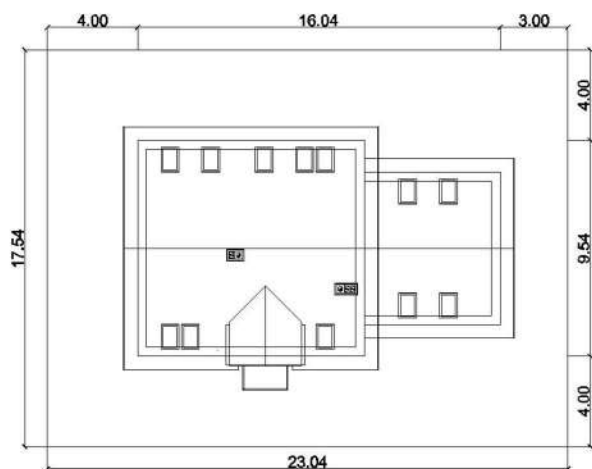
1. Wiatrolap	5.8 m <sup>2</sup>
2. Korytarz + schody	6.56 m <sup>2</sup>
3. Spiżarnia	2.48 m <sup>2</sup>
4. Kuchnia	9.09 m <sup>2</sup>
5. Salon + jadalnia	24.75 m <sup>2</sup>
6. Pokój	11.99 m <sup>2</sup>
7. Łazienka	3.59 m <sup>2</sup>
8. Kotłownia	7.65 m <sup>2</sup>
9. Garaż	34.33 m <sup>2</sup>



- |              |                      |
|--------------|----------------------|
| 1. Korytarz  | 9.25 m <sup>2</sup>  |
| 2. Pokój     | 12.13 m <sup>2</sup> |
| 3. Łazienka  | 3.96 m <sup>2</sup>  |
| 4. Garderoba | 4.14 m <sup>2</sup>  |
| 5. Pokój     | 13.22 m <sup>2</sup> |
| 6. Łazienka  | 5.21 m <sup>2</sup>  |
| 7. Pokój     | 10.43 m <sup>2</sup> |
| 8. Strych    | 23.35 m <sup>2</sup> |



## Sytuacja na działce i przekrój



## Eco 07 - Opis projektu

Eco 07 to ciekawa propozycja dla rodzin oczekujących, aby dom był przestronny i funkcjonalny. Jego zwarta bryła sprawia, że jest on tani w budowie i późniejszej eksploatacji. Występujące w projekcie liczne wnęki oferują możliwość stworzenia dodatkowej zabudowy.

Strefę dzienną stanowi otwarta kuchnia z przylegającą do niej spiżarnią oraz salon z jadalnią, płynnie łączący się z tarasem. Kolejny atut domu stanowi dodatkowy pokój na parterze, który można przeznaczyć na gabinet, pokój dla seniora lub odwiedzających gości.

Na piętrze znaleźć można trzy sypialnie. Do jednej z nich przylega dodatkowa łazienka oraz garderoba, inna posiada wyjście na uroczy balkon.

Przewidziano wersję bez garażu, z garażem pojedynczym oraz podwójnym.