

Parametry projektu

Powierzchnia użytkowa.....	130,44 m²
Powierzchnia zabudowy.....	118,70 m²
Garaż.....	19,43 m²
Kubatura.....	822,00 m³
Wymiary budynku.....	13,54 m × 9,54 m
Wysokość budynku.....	8,58 m
Kąt nachylenia dachu.....	40°
Min. wymiary działki..	20,54 m x 17,54 m

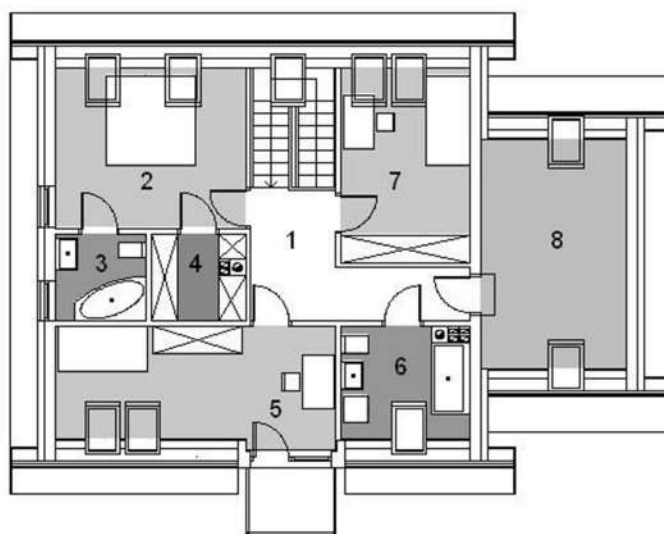


Rzuty

1. Wiatrolap	5.8 m ²
2. Korytarz + schody	6.56 m ²
3. Spizarnia	2.48 m ²
4. Kuchnia	9.09 m ²
5. Salon + jadalnia	24.75 m ²
6. Pokój	11.99 m ²
7. Łazienka	3.59 m ²
8. Kotłownia	7.65 m ²
9. Garaż	19.43 m ²



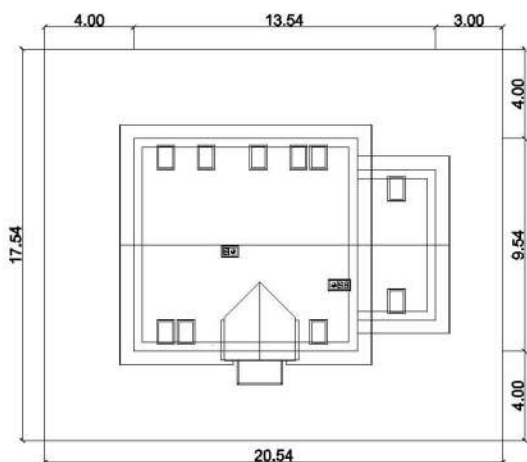
1. Korytarz	9.25 m ²
2. Pokój	12.13 m ²
3. Łazienka	3.96 m ²
4. Garderoba	4.14 m ²
5. Pokój	13.22 m ²
6. Łazienka	5.21 m ²
7. Pokój	10.43 m ²
8. Strych	13.21 m ²



Elewacje



Sytuacja na działce i przekrój



Eco 06 - Opis projektu

Projekt Eco 06 przedstawia przestronny i funkcjonalny dom z poddaszem użytkowym. Budynek posiada zwartą, kompaktową bryłę o prostej konstrukcji, zwieńczoną równie nieskomplikowanym dachem dwuspadowym. Ta prosta forma gwarantuje, że dom będzie stosunkowo niedrogi w budowie oraz późniejszej eksploatacji. Przy prawej ścianie szczytowej zaplanowano w nim jednostanowiskowy garaż, nad którym pozostawiono strych. Charakterystycznym elementem domu Eco 06 jest elegancka lukarna, która ozdabia klasyczną bryłę budynku, doświetla i powiększa pokój na poddaszu, a dzięki towarzyszącemu jej balkonowi – zapewnia też zadaszenie nad strefą wejściową.

W domu Eco 06 zaplanowano liczne wnęki, które oferują możliwość stworzenia dodatkowej zabudowy. Przewidziany w projekcie garaż został skomunikowany z mieszkaniem za pośrednictwem kotłowni. Wejście do tej ostatniej znajduje się w wiatrołapie, po opuszczeniu którego znajdziemy się w korytarzu. Tutaj po prawej stronie zaplanowano łazienkę oraz dodatkowy pokój. Najważniejszą część parteru zajmuje przestronny, ustawny i reprezentacyjny salon. W jego centrum zaprojektowano przyjemny kominek. Pokój dzienny jest otoczony z dwóch stron przez taras, który stanowi przyjemne zewnętrzne przedłużenie salonu. Od strony frontowej pokój dzienny łączy się z kuchnią, którą wyposażono w spiżarnię.

W domu Eco 06 poddasze to typowa strefa prywatna. W jej skład wchodzi trzy przytulne sypialnie. Największa została połączona z garderobą oraz łazienką, tworząc w ten sposób komfortowy apartament gospodarzy. W pobliżu sypialni umieszczono ogólnodostępną, rodzinną łazienkę. Nad garażem natomiast pozostawiono strych, dostępny z tzw. półpiętra. To pomieszczenie również można przeznaczyć na cele mieszkalne, dobrym momentem na podjęcie stosownych decyzji będzie adaptacja projektu gotowego.