

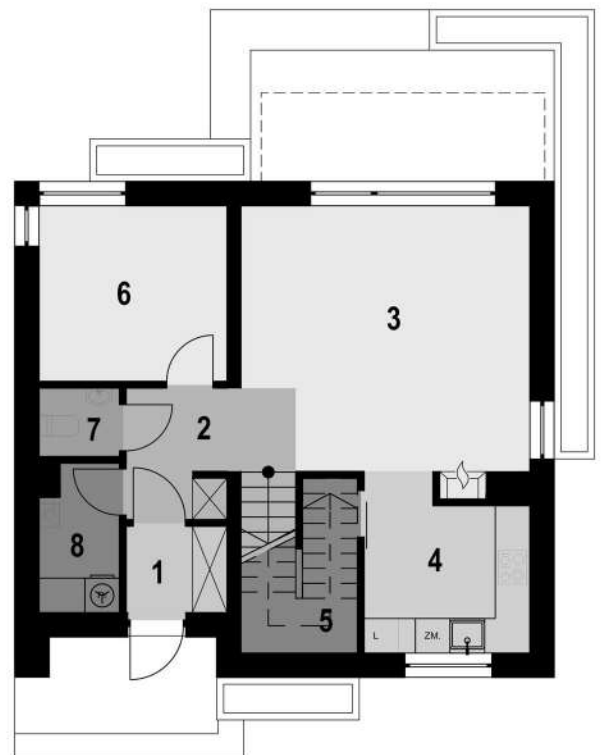
## Parametry projektu

Powierzchnia użytkowa.....**104,94 m<sup>2</sup>**  
 Powierzchnia zabudowy.....**80,95 m<sup>2</sup>**  
 Kubatura.....**327,62 m<sup>3</sup>**  
 Wymiary budynku.....**8,60 m × 9,35 m**  
 Wysokość budynku.....**8,49 m**  
 Kąt nachylenia dachu.....**40°**  
 Min. wymiary działki..**17,35 m x 16,60 m**

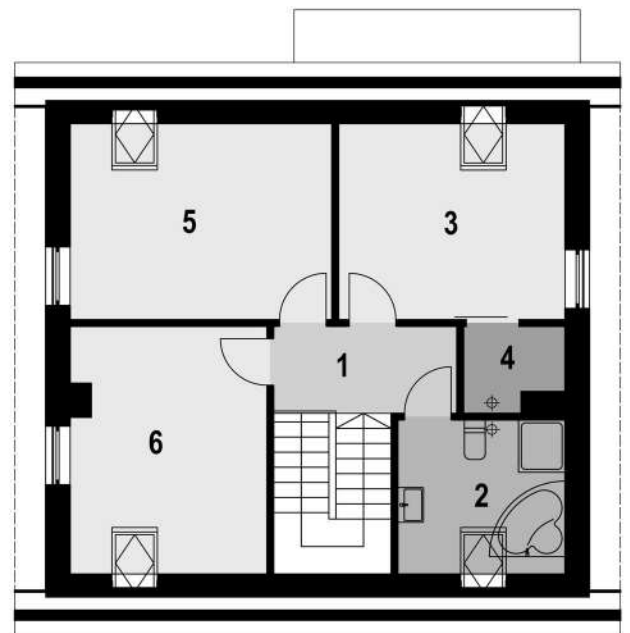


Rzuty

1. Wiatrołap	2,55 m <sup>2</sup>
2. Hol ze schodami	10,00 m <sup>2</sup>
3. Salon z jadalnią	21,92 m <sup>2</sup>
4. Kuchnia	8,08 m <sup>2</sup>
5. Spizarnia	1,56 m <sup>2</sup>
6. Gabinet	9,78 m <sup>2</sup>
7. Toaleta	1,60m <sup>2</sup>
8. Pralnia	3,31 m <sup>2</sup>



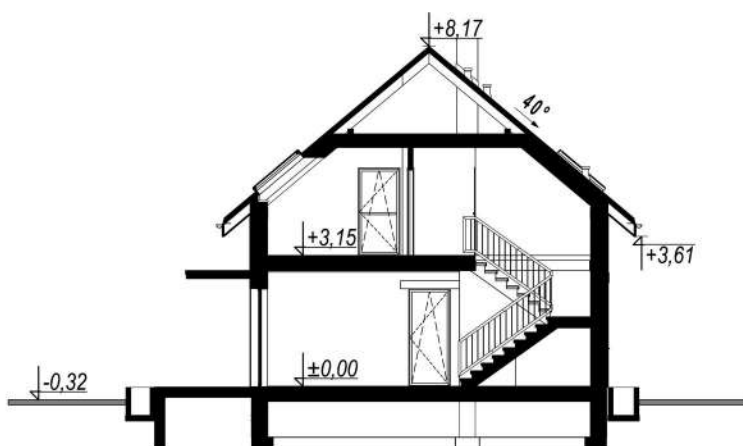
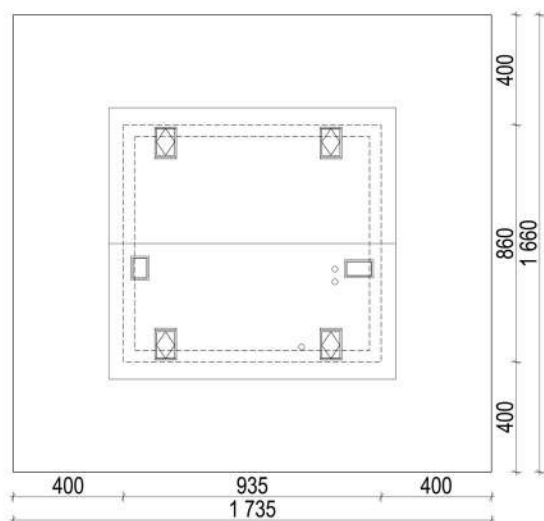
1. Korytarz	4,60 m <sup>2</sup>
2. Łazienka	5,50 m <sup>2</sup>
3. Sypialnia	10,27 m <sup>2</sup>
4. Garderoba	2,24 m <sup>2</sup>
5. Pokój	11,87 m <sup>2</sup>
6. Pokój	11,66 m <sup>2</sup>



### Elewacje



## Sytuacja na działce i przekrój



## Eco 04 - Pełna galeria



## Eco 04 - Opis projektu

Eco 04 to ciekawa propozycja dla osób stojących przed wyborem zakupu mieszkania lub średniej wielkości domu. Starannie przemyślany projekt domu odpowie potrzebom 3-4 osobowej rodziny. Zwarta bryła oraz dwuspadowy dach zapewnią niskie koszty budowy. Ciemne pokrycie dachu idealnie komponuje się z jasną elewacją i drewnianą okładziną w ciepłym odcieniu, nadając temu blisko 100 - metrowemu domowi nowoczesny styl.

Parter domu stanowi salon połączony z półotwartą kuchnią oraz przylegającą do niej spiżarnią i gabinet. Na dole znajduje się także toaleta i pralnia. Dodatkowym atutem projektu jest zadaszony taras. Na piętrze ulokowano trzy podobnej wielkości sypialnie oraz przestronną łazienkę i garderobę.

Eco 04 jest domem parterowym z poddaszem użytkowym. Projekt z pewnością zainteresuje deweloperów poszukujących projektów domów o ergonomicznym układzie pomieszczeń oraz tanich w budowie. Niskie koszty eksploatacji zadowolą inwestorów.