

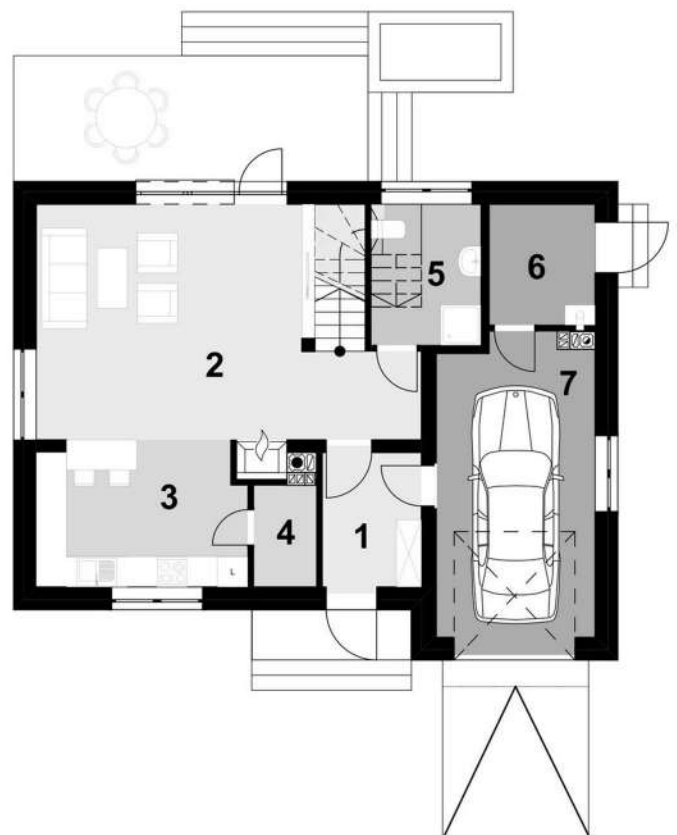
## Parametry projektu

Powierzchnia użytkowa.....	129,18 m <sup>2</sup>
Powierzchnia zabudowy.....	106,10 m <sup>2</sup>
Garaż.....	20,18 m <sup>2</sup>
Kubatura.....	711,95 m <sup>3</sup>
Wymiary budynku.....	12 m × 9,5 m
Wysokość budynku.....	8,13 m
Kąt nachylenia dachu.....	40°
Min. wymiary działki.....	20 m x 17,5 m

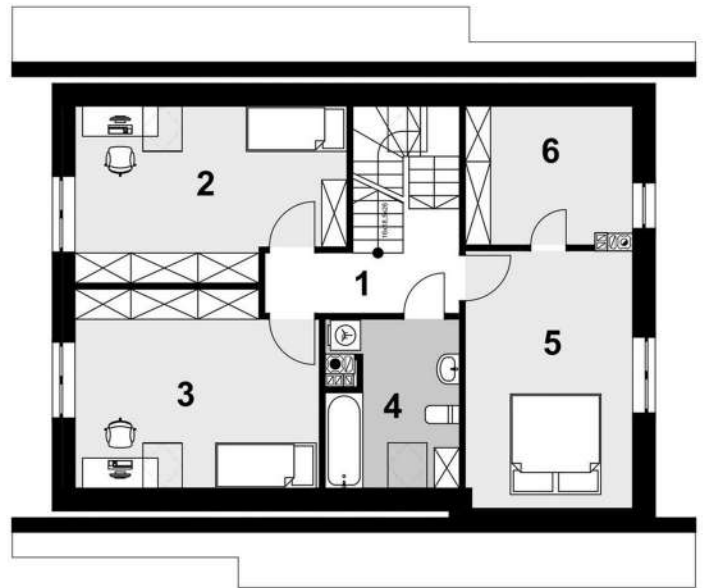


## Rzuty

1. Wiatrołap	5,50 m <sup>2</sup>
2. Pokój dzienny + hol	32,53 m <sup>2</sup>
3. Kuchnia	11,81 m <sup>2</sup>
4. Spiżarnia	2,51 m <sup>2</sup>
5. Łazienka	6,10 m <sup>2</sup>
6. Pomieszczenie techniczne	5,16 m <sup>2</sup>
7. Garaż	20,18 m <sup>2</sup>



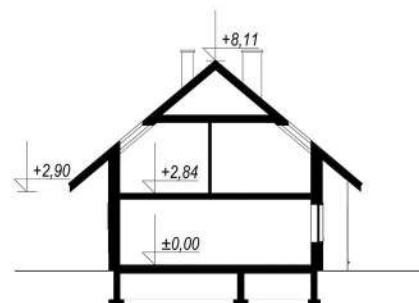
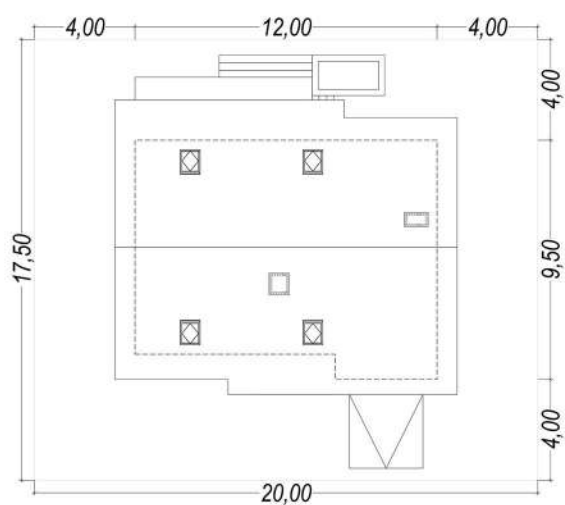
- |              |                      |
|--------------|----------------------|
| 1. Korytarz  | 5,61 m <sup>2</sup>  |
| 2. Sypialnia | 15,05 m <sup>2</sup> |
| 3. Sypialnia | 16,08 m <sup>2</sup> |
| 4. Łazienka  | 7,05 m <sup>2</sup>  |
| 5. Sypialnia | 14,45 m <sup>2</sup> |
| 6. Garderoba | 7,33 m <sup>2</sup>  |



### Elewacje



## Sytuacja na działce i przekrój



## Eco 02 - Opis projektu

Eco 02 to dom o prostej i zwartej bryle, która sprawia, że jest on tani w budowie i późniejszej eksploatacji. Ozdobą domu jest duży, zadaszony taras oraz pięknie doświetlony salon z jadalnią. Otwarta kuchnia i przyległa do niej spiżarnia sprawia, że będzie ona wygodna w codziennym użytkowaniu. Na piętrze znajdują się 3 sypialnie, w tym jedna połączona z przestronną garderobą oraz duża łazienka.